

水質検査結果及び項目の説明（平成27年度）

測定場所 位置図 P 2

下館分区 P 3

浄水

本城町浄水場系統・折本配水場系統・玉戸浄水場系統・鷹ノ巣浄水場系統
・成田浄水場系統・川澄配水場系統・五所配水場系統

関城分区 P 1 0

浄水

明野分区 P 1 1

浄水

協和分区 P 1 2

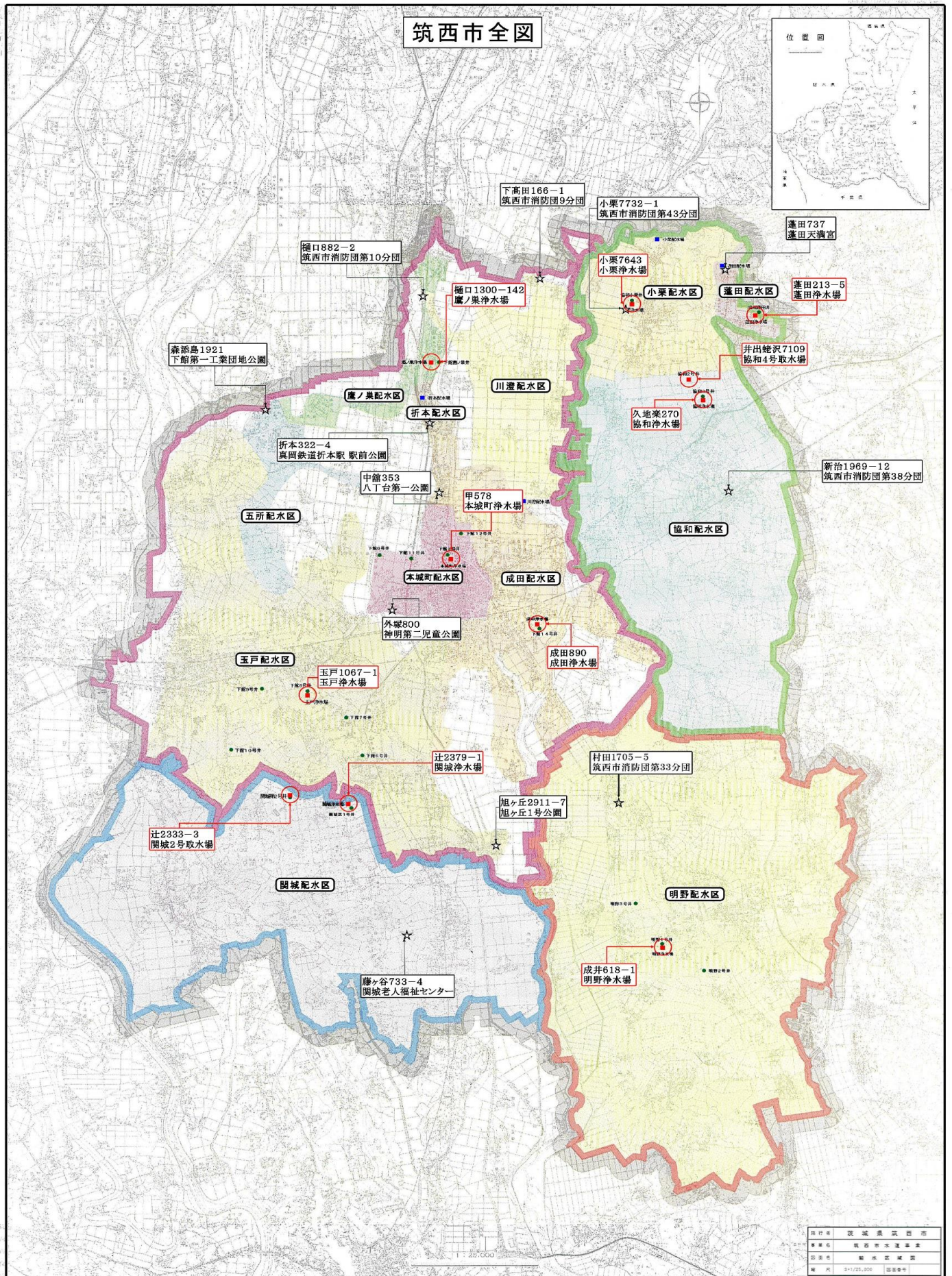
浄水

協和浄水場系統・小栗浄水場系統・蓬田浄水場系統

原水 P 1 5

水質検査項目の説明 P 1 6

図-1 測定場所位置図



下館分区 本城町配水区 神明第二公園

平成27年度

分析項目	採水日		平成27年									平成28年		
	単位	基準値	4月13日	5月11日	6月8日	7月13日	8月10日	9月14日	10月13日	11月9日	12月14日	1月12日	2月8日	3月7日
採水時刻	—	—	14:06	13:05	13:15	13:45	13:36	12:35	13:25	13:30	13:45	13:42	13:38	14:45
天候	—	—	雨	晴	晴	晴	晴	晴	晴	曇	曇	曇	晴	雨
気温	℃	—	10.1	23.0	25.5	34.0	34.0	25.5	24.5	20.8	14.5	4.1	7.2	15.2
水温	℃	—	15.0	19.8	22.8	23.5	28.8	24.0	22.7	19.5	15.5	13.2	11.4	13.5
遊離残留塩素	mg/L	—	0.5	0.5	0.5	0.5	0.5	0.5	0.5	0.5	0.5	0.5	0.5	0.5
1 一般細菌	CFU/mL	100 以下	0	0	0	0	0	0	0	0	0	0	0	0
2 大腸菌	—	検出されないこと	不検出	不検出	不検出	不検出	不検出	不検出	不検出	不検出	不検出	不検出	不検出	不検出
3 カドミウム及びその化合物	mg/L	0.003 以下	—	—	—	—	—	—	—	<0.0003	—	—	—	—
4 水銀及びその化合物	mg/L	0.0005 以下	—	—	—	—	—	—	—	<0.00005	—	—	—	—
5 セレン及びその化合物	mg/L	0.01 以下	—	—	—	—	—	—	—	<0.001	—	—	—	—
6 鉛及びその化合物	mg/L	0.01 以下	—	—	—	—	—	—	—	<0.001	—	—	—	—
7 ヒ素及びその化合物	mg/L	0.01 以下	—	—	—	—	—	—	—	0.003	—	—	—	—
8 六価クロム化合物	mg/L	0.05 以下	—	—	—	—	—	—	—	<0.005	—	—	—	—
9 亜硝酸態窒素	mg/L	0.04 以下	—	<0.004	—	—	<0.004	—	—	<0.004	—	—	<0.004	—
10 シアン化物イオン及び塩化シアン	mg/L	0.01 以下	—	<0.001	—	—	<0.001	—	—	<0.001	—	—	<0.001	—
11 硝酸態窒素及び亜硝酸態窒素	mg/L	10 以下	—	—	—	—	—	—	—	<0.1	—	—	—	—
12 フッ素及びその化合物	mg/L	0.8 以下	—	—	—	—	—	—	—	0.09	—	—	—	—
13 ホウ素及びその化合物	mg/L	1.0 以下	—	—	—	—	—	—	—	<0.05	—	—	—	—
14 四塩化炭素	mg/L	0.002 以下	—	—	—	—	—	—	—	<0.0002	—	—	—	—
15 1,4-ジオキサン	mg/L	0.05 以下	—	—	—	—	—	—	—	<0.005	—	—	—	—
16 シス-1,2-ジクロロエチレン及びトランス-1,2-ジクロロエチレン	mg/L	0.04 以下	—	—	—	—	—	—	—	<0.001	—	—	—	—
17 ジクロロメタン	mg/L	0.02 以下	—	—	—	—	—	—	—	<0.001	—	—	—	—
18 テトラクロロエチレン	mg/L	0.01 以下	—	—	—	—	—	—	—	<0.001	—	—	—	—
19 トリクロロエチレン	mg/L	0.01 以下	—	—	—	—	—	—	—	<0.001	—	—	—	—
20 ベンゼン	mg/L	0.01 以下	—	—	—	—	—	—	—	<0.001	—	—	—	—
21 塩素酸	mg/L	0.6 以下	—	0.13	—	—	0.20	—	—	0.15	—	—	0.11	—
22 クロロ酢酸	mg/L	0.02 以下	—	<0.002	—	—	<0.002	—	—	<0.002	—	—	<0.002	—
23 クロロホルム	mg/L	0.06 以下	—	0.002	—	—	0.002	—	—	0.001	—	—	0.001	—
24 ジクロロ酢酸	mg/L	0.03 以下	—	<0.003	—	—	<0.003	—	—	<0.003	—	—	<0.003	—
25 ジブromokクロロメタン	mg/L	0.1 以下	—	0.002	—	—	0.002	—	—	0.001	—	—	0.001	—
26 臭素酸	mg/L	0.01 以下	—	<0.001	—	—	<0.001	—	—	<0.001	—	—	<0.001	—
27 総トリハロメタン	mg/L	0.1 以下	—	0.006	—	—	0.007	—	—	<0.004	—	—	<0.004	—
28 トリクロロ酢酸	mg/L	0.03 以下	—	<0.003	—	—	<0.003	—	—	<0.003	—	—	<0.003	—
29 プロモジクロロメタン	mg/L	0.03 以下	—	0.002	—	—	0.003	—	—	0.001	—	—	0.001	—
30 プロモホルム	mg/L	0.09 以下	—	<0.001	—	—	<0.001	—	—	<0.001	—	—	<0.001	—
31 ホルムアルデヒド	mg/L	0.08 以下	—	<0.008	—	—	<0.008	—	—	<0.008	—	—	<0.008	—
32 亜鉛及びその化合物	mg/L	1.0 以下	—	—	—	—	—	—	—	<0.01	—	—	—	—
33 アルミニウム及びその化合物	mg/L	0.2 以下	—	0.06	—	—	0.07	—	—	0.06	—	—	0.06	—
34 鉄及びその化合物	mg/L	0.3 以下	<0.01	<0.01	<0.01	<0.01	<0.01	<0.01	<0.01	<0.01	<0.01	<0.01	<0.01	0.01
35 銅及びその化合物	mg/L	1.0 以下	—	—	—	—	—	—	—	<0.01	—	—	—	—
36 ナトリウム及びその化合物	mg/L	200 以下	—	—	—	—	—	—	—	10	—	—	—	—
37 マンガン及びその化合物	mg/L	0.05 以下	0.002	0.002	0.002	0.002	0.003	0.001	0.001	0.002	0.001	0.002	0.003	0.002
38 塩化物イオン	mg/L	200 以下	9.3	10	10	9.6	11	8.5	8.1	7.8	7.9	7.7	7.5	7.4
39 カルシウム、マグネシウム等(硬度)	mg/L	300 以下	—	—	—	—	—	—	—	47	—	—	—	—
40 蒸発残留物	mg/L	500 以下	—	150	—	—	160	—	—	140	—	—	130	—
41 陰イオン界面活性剤	mg/L	0.2 以下	—	—	—	—	—	—	—	<0.02	—	—	—	—
42 ジェオスミン	mg/L	0.00001 以下	—	—	—	<0.000001	<0.000001	—	—	<0.000001	—	—	<0.000001	—
43 2-メチルイソボルネオール	mg/L	0.00001 以下	—	—	—	<0.000001	<0.000001	—	—	<0.000001	—	—	<0.000001	—
44 非イオン界面活性剤	mg/L	0.02 以下	—	—	—	—	—	—	—	<0.005	—	—	—	—
45 フェノール類	mg/L	0.005 以下	—	—	—	—	—	—	—	<0.0005	—	—	—	—
46 有機物(TOC)	mg/L	3 以下	<0.3	<0.3	<0.3	<0.3	<0.3	<0.3	<0.3	<0.3	<0.3	<0.3	<0.3	<0.3
47 pH値	—	5.8以上~8.6以下	7.5	7.7	7.5	7.5	7.6	7.6	7.6	7.6	7.5	7.5	7.6	7.6
48 味	—	異常でないこと	無	無	無	無	無	無	無	無	無	無	無	無
49 臭気	—	異常でないこと	無	無	無	無	無	無	無	無	無	無	無	無
50 色度	度	5 以下	<1	<1	<1	<1	<1	<1	<1	<1	<1	<1	<1	<1
51 濁度	度	2 以下	<0.1	<0.1	<0.1	<0.1	<0.1	<0.1	<0.1	<0.1	<0.1	<0.1	<0.1	<0.1
52 残留塩素	mg/L	1 以下 *	0.5	0.5	0.5	0.5	0.5	0.5	0.5	0.5	0.5	0.5	0.5	0.5
判定			適合	適合	適合	適合	適合	適合	適合	適合	適合	適合	適合	適合

※ 上記記号 < は、未満を示す。 *は、管理目標値。

下館分区 折本配水区 真岡鉄道折本駅 駅前公園

平成27年度

分析項目	単位	採水日 基準値	平成27年									平成28年		
			4月13日	5月11日	6月8日	7月13日	8月10日	9月14日	10月13日	11月9日	12月14日	1月12日	2月8日	3月7日
採水時刻	—	—	11:10	10:25	10:40	10:28	10:41	10:55	11:57	11:22	11:22	10:40	11:23	10:25
天候	—	—	雨	晴	晴	晴	晴	晴	晴	曇	曇	曇	晴	雨
気温	℃	—	10.0	20.2	24.8	31.2	32.6	25.0	23.5	19.4	12.8	3.4	5.2	17.9
水温	℃	—	14.5	20.0	23.0	25.0	28.8	24.0	22.1	19.0	15.0	12.1	10.1	12.0
遊離残留塩素	mg/L	—	0.4	0.4	0.5	0.5	0.5	0.4	0.5	0.5	0.5	0.5	0.5	0.5
1 一般細菌	CFU/mL	100 以下	0	0	0	0	0	0	0	0	0	0	0	0
2 大腸菌	—	検出されないこと	不検出	不検出	不検出	不検出	不検出	不検出	不検出	不検出	不検出	不検出	不検出	不検出
3 カドミウム及びその化合物	mg/L	0.003 以下	—	—	—	—	—	—	—	<0.0003	—	—	—	—
4 水銀及びその化合物	mg/L	0.0005 以下	—	—	—	—	—	—	—	<0.00005	—	—	—	—
5 セレン及びその化合物	mg/L	0.01 以下	—	—	—	—	—	—	—	<0.001	—	—	—	—
6 鉛及びその化合物	mg/L	0.01 以下	—	—	—	—	—	—	—	<0.001	—	—	—	—
7 ヒ素及びその化合物	mg/L	0.01 以下	—	0.003	—	—	0.002	—	—	0.001	—	—	0.001	—
8 六価クロム化合物	mg/L	0.05 以下	—	—	—	—	—	—	—	<0.005	—	—	—	—
9 亜硝酸態窒素	mg/L	0.04 以下	—	<0.004	—	—	<0.004	—	—	<0.004	—	—	<0.004	—
10 シアン化物イオン及び塩化シアン	mg/L	0.01 以下	—	<0.001	—	—	<0.001	—	—	<0.001	—	—	<0.001	—
11 硝酸態窒素及び亜硝酸態窒素	mg/L	10 以下	—	—	—	—	—	—	—	0.5	—	—	—	—
12 フッ素及びその化合物	mg/L	0.8 以下	—	—	—	—	—	—	—	0.11	—	—	—	—
13 ホウ素及びその化合物	mg/L	1.0 以下	—	—	—	—	—	—	—	<0.05	—	—	—	—
14 四塩化炭素	mg/L	0.002 以下	—	—	—	—	—	—	—	<0.0002	—	—	—	—
15 1,4-ジオキサン	mg/L	0.05 以下	—	—	—	—	—	—	—	<0.005	—	—	—	—
16 シス-1,2-ジクロロエチレン及びトランス-1,2-ジクロロエチレン	mg/L	0.04 以下	—	—	—	—	—	—	—	<0.001	—	—	—	—
17 ジクロロメタン	mg/L	0.02 以下	—	—	—	—	—	—	—	<0.001	—	—	—	—
18 テトラクロロエチレン	mg/L	0.01 以下	—	—	—	—	—	—	—	<0.001	—	—	—	—
19 トリクロロエチレン	mg/L	0.01 以下	—	—	—	—	—	—	—	<0.001	—	—	—	—
20 ベンゼン	mg/L	0.01 以下	—	—	—	—	—	—	—	<0.001	—	—	—	—
21 塩素酸	mg/L	0.6 以下	—	0.21	—	—	0.36	—	—	0.20	—	—	0.16	—
22 クロロ酢酸	mg/L	0.02 以下	—	<0.002	—	—	<0.002	—	—	<0.002	—	—	<0.002	—
23 クロロホルム	mg/L	0.06 以下	—	0.003	—	—	0.007	—	—	0.007	—	—	0.001	—
24 ジクロロ酢酸	mg/L	0.03 以下	—	<0.003	—	—	<0.003	—	—	<0.003	—	—	<0.003	—
25 ジブromクロロメタン	mg/L	0.1 以下	—	0.005	—	—	0.009	—	—	0.007	—	—	0.003	—
26 臭素酸	mg/L	0.01 以下	—	<0.001	—	—	<0.001	—	—	<0.001	—	—	<0.001	—
27 総トリハロメタン	mg/L	0.1 以下	—	0.013	—	—	0.028	—	—	0.025	—	—	0.007	—
28 トリクロロ酢酸	mg/L	0.03 以下	—	<0.003	—	—	<0.003	—	—	<0.003	—	—	<0.003	—
29 プロモジクロロメタン	mg/L	0.03 以下	—	0.003	—	—	0.007	—	—	0.008	—	—	0.002	—
30 プロモホルム	mg/L	0.09 以下	—	0.002	—	—	0.005	—	—	0.003	—	—	0.001	—
31 ホルムアルデヒド	mg/L	0.08 以下	—	<0.008	—	—	<0.008	—	—	<0.008	—	—	<0.008	—
32 亜鉛及びその化合物	mg/L	1.0 以下	—	—	—	—	—	—	—	<0.01	—	—	—	—
33 アルミニウム及びその化合物	mg/L	0.2 以下	—	—	—	—	—	—	—	0.02	—	—	—	—
34 鉄及びその化合物	mg/L	0.3 以下	0.01	0.02	<0.01	0.01	<0.01	0.02	<0.01	<0.01	<0.01	0.01	<0.01	0.02
35 銅及びその化合物	mg/L	1.0 以下	—	—	—	—	—	—	—	<0.01	—	—	—	—
36 ナトリウム及びその化合物	mg/L	200 以下	—	—	—	—	—	—	—	21	—	—	—	—
37 マンガン及びその化合物	mg/L	0.05 以下	0.002	0.003	0.001	0.001	<0.001	0.002	0.002	<0.001	0.001	0.002	<0.001	0.002
38 塩化物イオン	mg/L	200 以下	25	25	29	29	30	28	25	26	25	25	25	27
39 カルシウム、マグネシウム等(硬度)	mg/L	300 以下	—	56	—	—	59	—	—	60	—	—	62	—
40 蒸発残留物	mg/L	500 以下	—	160	—	—	190	—	—	160	—	—	140	—
41 陰イオン界面活性剤	mg/L	0.2 以下	—	—	—	—	—	—	—	<0.02	—	—	—	—
42 ジェオスミン	mg/L	0.00001 以下	—	—	—	<0.000001	<0.000001	—	—	<0.000001	—	—	<0.000001	—
43 2-メチルイソボルネオール	mg/L	0.00001 以下	—	—	—	<0.000001	<0.000001	—	—	<0.000001	—	—	<0.000001	—
44 非イオン界面活性剤	mg/L	0.02 以下	—	—	—	—	—	—	—	<0.005	—	—	—	—
45 フェノール類	mg/L	0.005 以下	—	—	—	—	—	—	—	<0.0005	—	—	—	—
46 有機物(TOC)	mg/L	3 以下	0.5	0.4	0.5	0.5	0.5	0.6	0.7	0.7	0.5	0.6	0.6	0.4
47 pH値	—	5.8以上~8.6以下	7.6	7.7	7.5	7.4	7.6	7.5	7.5	7.6	7.6	7.6	7.6	7.6
48 味	—	異常でないこと	無	無	無	無	無	無	無	無	無	無	無	無
49 臭気	—	異常でないこと	無	無	無	無	無	無	無	無	無	無	無	無
50 色度	度	5 以下	<1	<1	<1	<1	<1	<1	<1	<1	<1	<1	<1	<1
51 濁度	度	2 以下	<0.1	<0.1	<0.1	<0.1	<0.1	<0.1	<0.1	<0.1	<0.1	<0.1	<0.1	<0.1
52 残留塩素	mg/L	1 以下 *	0.4	0.4	0.5	0.5	0.5	0.4	0.5	0.5	0.5	0.5	0.5	0.5
判定			適合	適合	適合	適合	適合	適合	適合	適合	適合	適合	適合	適合

※ 上記記号 < は、未満を示す。 *は、管理目標値。

下館分区 玉戸配水区 旭ヶ丘公園

平成27年度

分析項目	単位	採水日 基準値	平成27年									平成28年		
			4月13日	5月11日	6月8日	7月13日	8月10日	9月14日	10月13日	11月9日	12月14日	1月12日	2月8日	3月7日
採水時刻	—	—	15:11	13:50	14:39	12:35	14:40	13:15	14:40	14:45	14:40	14:40	14:47	14:29
天候	—	—	雨	晴	晴	晴	晴	晴	晴	曇	曇	曇	晴	雨
気温	℃	—	9.5	22.7	23.2	33.5	31.6	25.0	23.2	19.4	13.0	4.0	6.7	16.0
水温	℃	—	13.8	19.9	22.5	23.5	29.0	25.0	22.5	19.1	14.5	11.8	9.8	12.5
遊離残留塩素	mg/L	—	0.4	0.4	0.5	0.5	0.4	0.5	0.4	0.4	0.5	0.5	0.4	0.5
1 一般細菌	CFU/mL	100 以下	0	0	0	0	0	0	0	0	0	0	0	0
2 大腸菌	—	検出されないこと	不検出	不検出	不検出	不検出	不検出	不検出	不検出	不検出	不検出	不検出	不検出	不検出
3 カドミウム及びその化合物	mg/L	0.003 以下	—	—	—	—	—	—	—	<0.0003	—	—	—	—
4 水銀及びその化合物	mg/L	0.0005 以下	—	—	—	—	—	—	—	<0.00005	—	—	—	—
5 セレン及びその化合物	mg/L	0.01 以下	—	—	—	—	—	—	—	<0.001	—	—	—	—
6 鉛及びその化合物	mg/L	0.01 以下	—	—	—	—	—	—	—	<0.001	—	—	—	—
7 ヒ素及びその化合物	mg/L	0.01 以下	—	0.003	—	—	0.003	—	—	0.003	—	—	0.003	—
8 六価クロム化合物	mg/L	0.05 以下	—	—	—	—	—	—	—	<0.005	—	—	—	—
9 亜硝酸態窒素	mg/L	0.04 以下	—	<0.004	—	—	<0.004	—	—	<0.004	—	—	<0.004	—
10 シアン化物イオン及び塩化シアン	mg/L	0.01 以下	—	<0.001	—	—	<0.001	—	—	<0.001	—	—	<0.001	—
11 硝酸態窒素及び亜硝酸態窒素	mg/L	10 以下	—	—	—	—	—	—	—	0.4	—	—	—	—
12 フッ素及びその化合物	mg/L	0.8 以下	—	—	—	—	—	—	—	0.09	—	—	—	—
13 ホウ素及びその化合物	mg/L	1.0 以下	—	—	—	—	—	—	—	<0.05	—	—	—	—
14 四塩化炭素	mg/L	0.002 以下	—	—	—	—	—	—	—	<0.0002	—	—	—	—
15 1,4-ジオキサン	mg/L	0.05 以下	—	—	—	—	—	—	—	<0.005	—	—	—	—
16 シス-1,2-ジクロロエチレン及びトランス-1,2-ジクロロエチレン	mg/L	0.04 以下	—	—	—	—	—	—	—	<0.001	—	—	—	—
17 ジクロロメタン	mg/L	0.02 以下	—	—	—	—	—	—	—	<0.001	—	—	—	—
18 テトラクロロエチレン	mg/L	0.01 以下	—	—	—	—	—	—	—	<0.001	—	—	—	—
19 トリクロロエチレン	mg/L	0.01 以下	—	—	—	—	—	—	—	<0.001	—	—	—	—
20 ベンゼン	mg/L	0.01 以下	—	—	—	—	—	—	—	<0.001	—	—	—	—
21 塩素酸	mg/L	0.6 以下	—	0.13	—	—	0.24	—	—	0.15	—	—	0.10	—
22 クロロ酢酸	mg/L	0.02 以下	—	<0.002	—	—	<0.002	—	—	<0.002	—	—	<0.002	—
23 クロロホルム	mg/L	0.06 以下	—	0.001	—	—	0.003	—	—	0.001	—	—	<0.001	—
24 ジクロロ酢酸	mg/L	0.03 以下	—	<0.003	—	—	<0.003	—	—	<0.003	—	—	<0.003	—
25 ジブromokロロメタン	mg/L	0.1 以下	—	0.003	—	—	0.004	—	—	0.003	—	—	0.002	—
26 臭素酸	mg/L	0.01 以下	—	<0.001	—	—	<0.001	—	—	<0.001	—	—	<0.001	—
27 総トリハロメタン	mg/L	0.1 以下	—	0.006	—	—	0.012	—	—	0.006	—	—	0.004	—
28 トリクロロ酢酸	mg/L	0.03 以下	—	<0.003	—	—	<0.003	—	—	<0.003	—	—	<0.003	—
29 プロモジクロロメタン	mg/L	0.03 以下	—	0.002	—	—	0.004	—	—	0.002	—	—	0.002	—
30 プロモホルム	mg/L	0.09 以下	—	<0.001	—	—	0.001	—	—	<0.001	—	—	<0.001	—
31 ホルムアルデヒド	mg/L	0.08 以下	—	<0.008	—	—	<0.008	—	—	<0.008	—	—	<0.008	—
32 亜鉛及びその化合物	mg/L	1.0 以下	—	—	—	—	—	—	—	<0.01	—	—	—	—
33 アルミニウム及びその化合物	mg/L	0.2 以下	—	0.04	—	—	0.04	—	—	0.03	—	—	0.04	—
34 鉄及びその化合物	mg/L	0.3 以下	<0.01	<0.01	<0.01	0.01	<0.01	0.02	<0.01	<0.01	<0.01	<0.01	<0.01	0.01
35 銅及びその化合物	mg/L	1.0 以下	—	—	—	—	—	—	—	<0.01	—	—	—	—
36 ナトリウム及びその化合物	mg/L	200 以下	—	—	—	—	—	—	—	9.9	—	—	—	—
37 マンガン及びその化合物	mg/L	0.05 以下	<0.001	<0.001	0.001	0.002	<0.001	0.001	0.001	0.001	0.001	0.001	0.001	0.002
38 塩化物イオン	mg/L	200 以下	6.9	6.8	7.1	6.9	7.0	7.1	7.1	7.0	6.9	6.7	6.6	6.7
39 カルシウム、マグネシウム等(硬度)	mg/L	300 以下	—	57	—	—	57	—	—	58	—	—	57	—
40 蒸発残留物	mg/L	500 以下	—	140	—	—	150	—	—	140	—	—	120	—
41 陰イオン界面活性剤	mg/L	0.2 以下	—	—	—	—	—	—	—	<0.02	—	—	—	—
42 ジェオスミン	mg/L	0.00001 以下	—	—	—	<0.000001	<0.000001	—	—	<0.000001	—	—	<0.000001	—
43 2-メチルイソボルネオール	mg/L	0.00001 以下	—	—	—	<0.000001	<0.000001	—	—	<0.000001	—	—	<0.000001	—
44 非イオン界面活性剤	mg/L	0.02 以下	—	—	—	—	—	—	—	<0.005	—	—	—	—
45 フェノール類	mg/L	0.005 以下	—	—	—	—	—	—	—	<0.0005	—	—	—	—
46 有機物(TOC)	mg/L	3 以下	<0.3	<0.3	<0.3	<0.3	<0.3	<0.3	<0.3	<0.3	<0.3	<0.3	<0.3	<0.3
47 pH値	—	5.8以上~8.6以下	8.0	8.1	8.0	8.0	8.2	8.1	8.2	8.1	8.0	8.0	8.0	8.0
48 味	—	異常でないこと	無	無	無	無	無	無	無	無	無	無	無	無
49 臭気	—	異常でないこと	無	無	無	無	無	無	無	無	無	無	無	無
50 色度	度	5 以下	<1	<1	<1	<1	<1	<1	<1	<1	<1	<1	<1	<1
51 濁度	度	2 以下	<0.1	<0.1	<0.1	<0.1	<0.1	<0.1	<0.1	<0.1	<0.1	<0.1	<0.1	<0.1
52 残留塩素	mg/L	1 以下 *	0.4	0.4	0.5	0.5	0.4	0.5	0.4	0.4	0.5	0.5	0.4	0.5
判定			適合	適合	適合	適合	適合	適合	適合	適合	適合	適合	適合	適合

※ 上記記号 < は、未満を示す。 *は、管理目標値。

下館分区 鷹ノ巣配水区 筑西市消防団第10分団

平成27年度

分析項目	単位	採水日 基準値	平成27年									平成28年		
			4月13日	5月11日	6月8日	7月13日	8月10日	9月14日	10月13日	11月9日	12月14日	1月12日	2月8日	3月7日
採水時刻	—	—	10:55	10:13	10:28	10:17	10:30	10:40	11:45	11:27	11:10	10:30	11:06	10:16
天候	—	—	雨	晴	晴	晴	晴	晴	晴	曇	曇	曇	晴	雨
気温	℃	—	9.8	19.4	24.8	29.5	32.5	25.0	22.0	19.2	11.0	3.8	3.9	17.6
水温	℃	—	13.8	18.2	21.5	23.2	28.0	24.0	23.1	20.5	16.5	14.0	11.3	12.5
遊離残留塩素	mg/L	—	0.5	0.4	0.4	0.4	0.4	0.4	0.4	0.4	0.4	0.4	0.4	0.4
1 一般細菌	CFU/mL	100 以下	0	0	0	0	0	0	0	0	0	0	0	0
2 大腸菌	—	検出されないこと	不検出	不検出	不検出	不検出	不検出	不検出	不検出	不検出	不検出	不検出	不検出	不検出
3 カドミウム及びその化合物	mg/L	0.003 以下	—	—	—	—	—	—	—	<0.0003	—	—	—	—
4 水銀及びその化合物	mg/L	0.0005 以下	—	—	—	—	—	—	—	<0.00005	—	—	—	—
5 セレン及びその化合物	mg/L	0.01 以下	—	—	—	—	—	—	—	<0.001	—	—	—	—
6 鉛及びその化合物	mg/L	0.01 以下	—	—	—	—	—	—	—	<0.001	—	—	—	—
7 ヒ素及びその化合物	mg/L	0.01 以下	—	0.002	—	—	0.002	—	—	0.001	—	—	0.001	—
8 六価クロム化合物	mg/L	0.05 以下	—	—	—	—	—	—	—	<0.005	—	—	—	—
9 亜硝酸態窒素	mg/L	0.04 以下	—	<0.004	—	—	<0.004	—	—	<0.004	—	—	<0.004	—
10 シアン化物イオン及び塩化シアン	mg/L	0.01 以下	—	<0.001	—	—	<0.001	—	—	<0.001	—	—	<0.001	—
11 硝酸態窒素及び亜硝酸態窒素	mg/L	10 以下	—	—	—	—	—	—	—	0.5	—	—	—	—
12 フッ素及びその化合物	mg/L	0.8 以下	—	—	—	—	—	—	—	0.11	—	—	—	—
13 ホウ素及びその化合物	mg/L	1.0 以下	—	—	—	—	—	—	—	<0.05	—	—	—	—
14 四塩化炭素	mg/L	0.002 以下	—	—	—	—	—	—	—	<0.0002	—	—	—	—
15 1,4-ジオキサン	mg/L	0.05 以下	—	—	—	—	—	—	—	<0.005	—	—	—	—
16 シス-1,2-ジクロロエチレン及びトランス-1,2-ジクロロエチレン	mg/L	0.04 以下	—	—	—	—	—	—	—	<0.001	—	—	—	—
17 ジクロロメタン	mg/L	0.02 以下	—	—	—	—	—	—	—	<0.001	—	—	—	—
18 テトラクロロエチレン	mg/L	0.01 以下	—	—	—	—	—	—	—	<0.001	—	—	—	—
19 トリクロロエチレン	mg/L	0.01 以下	—	—	—	—	—	—	—	<0.001	—	—	—	—
20 ベンゼン	mg/L	0.01 以下	—	—	—	—	—	—	—	<0.001	—	—	—	—
21 塩素酸	mg/L	0.6 以下	—	0.20	—	—	0.36	—	—	0.21	—	—	0.16	—
22 クロロ酢酸	mg/L	0.02 以下	—	<0.002	—	—	<0.002	—	—	<0.002	—	—	<0.002	—
23 クロロホルム	mg/L	0.06 以下	—	0.003	—	—	0.007	—	—	0.007	—	—	0.002	—
24 ジクロロ酢酸	mg/L	0.03 以下	—	<0.003	—	—	<0.003	—	—	0.016	—	—	<0.003	—
25 ジブromクロロメタン	mg/L	0.1 以下	—	0.006	—	—	0.009	—	—	0.011	—	—	0.003	—
26 臭素酸	mg/L	0.01 以下	—	<0.001	—	—	<0.001	—	—	<0.001	—	—	<0.001	—
27 総トリハロメタン	mg/L	0.1 以下	—	0.016	—	—	0.028	—	—	0.033	—	—	0.008	—
28 トリクロロ酢酸	mg/L	0.03 以下	—	<0.003	—	—	<0.003	—	—	0.012	—	—	<0.003	—
29 プロモジクロロメタン	mg/L	0.03 以下	—	0.005	—	—	0.007	—	—	0.010	—	—	0.002	—
30 プロモホルム	mg/L	0.09 以下	—	0.002	—	—	0.005	—	—	0.005	—	—	0.001	—
31 ホルムアルデヒド	mg/L	0.08 以下	—	<0.008	—	—	<0.008	—	—	<0.008	—	—	<0.008	—
32 亜鉛及びその化合物	mg/L	1.0 以下	—	—	—	—	—	—	—	<0.01	—	—	—	—
33 アルミニウム及びその化合物	mg/L	0.2 以下	—	—	—	—	—	—	—	0.02	—	—	—	—
34 鉄及びその化合物	mg/L	0.3 以下	<0.01	<0.01	<0.01	<0.01	<0.01	<0.01	0.01	0.01	<0.01	0.01	0.01	0.01
35 銅及びその化合物	mg/L	1.0 以下	—	—	—	—	—	—	—	<0.01	—	—	—	—
36 ナトリウム及びその化合物	mg/L	200 以下	—	—	—	—	—	—	—	21	—	—	—	—
37 マンガン及びその化合物	mg/L	0.05 以下	<0.001	<0.001	<0.001	<0.001	<0.001	<0.001	<0.001	0.001	0.002	0.001	0.001	0.001
38 塩化物イオン	mg/L	200 以下	25	26	30	29	30	28	24	26	26	26	26	26
39 カルシウム、マグネシウム等(硬度)	mg/L	300 以下	—	58	—	—	60	—	—	60	—	—	64	—
40 蒸発残留物	mg/L	500 以下	—	160	—	—	190	—	—	140	—	—	150	—
41 陰イオン界面活性剤	mg/L	0.2 以下	—	—	—	—	—	—	—	<0.02	—	—	—	—
42 ジェオスミン	mg/L	0.00001 以下	—	—	—	<0.000001	<0.000001	—	—	<0.000001	—	—	<0.000001	—
43 2-メチルイソボルネオール	mg/L	0.00001 以下	—	—	—	<0.000001	<0.000001	—	—	<0.000001	—	—	<0.000001	—
44 非イオン界面活性剤	mg/L	0.02 以下	—	—	—	—	—	—	—	<0.005	—	—	—	—
45 フェノール類	mg/L	0.005 以下	—	—	—	—	—	—	—	<0.0005	—	—	—	—
46 有機物(TOC)	mg/L	3 以下	0.5	0.4	0.5	0.5	0.5	0.7	0.8	0.8	0.6	0.5	0.4	0.4
47 pH値	—	5.8以上～8.6以下	7.6	7.6	7.5	7.4	7.5	7.6	7.6	7.6	7.6	7.6	7.6	7.5
48 味	—	異常でないこと	無	無	無	無	無	無	無	無	無	無	無	無
49 臭気	—	異常でないこと	無	無	無	無	無	無	無	無	無	無	無	無
50 色度	度	5 以下	<1	<1	<1	<1	<1	<1	<1	<1	<1	<1	<1	<1
51 濁度	度	2 以下	<0.1	<0.1	<0.1	<0.1	<0.1	<0.1	<0.1	<0.1	<0.1	<0.1	<0.1	<0.1
52 残留塩素	mg/L	1 以下 *	0.5	0.4	0.4	0.4	0.4	0.4	0.4	0.4	0.4	0.4	0.4	0.4
判定			適合	適合	適合	適合	適合	適合	適合	適合	適合	適合	適合	適合

※ 上記記号 < は、未満を示す。 *は、管理目標値。

下館分区 成田配水区 八丁台第一公園

平成27年度

分析項目	単位	採水日 基準値	平成27年									平成28年		
			4月13日	5月11日	6月8日	7月13日	8月10日	9月14日	10月13日	11月9日	12月14日	1月12日	2月8日	3月7日
採水時刻	—	—	11:20	10:58	11:10	11:00	11:16	11:25	12:25	12:16	13:30	11:08	13:18	10:50
天候	—	—	雨	晴	晴	晴	晴	晴	晴	曇	曇	曇	晴	雨
気温	℃	—	10.0	20.5	25.8	32.0	32.7	25.0	23.5	20.5	14.2	3.3	6.5	16.5
水温	℃	—	14.2	20.4	24.0	24.5	30.0	25.0	23.2	19.8	15.0	12.2	10.1	12.0
遊離残留塩素	mg/L	—	0.4	0.4	0.5	0.5	0.5	0.4	0.5	0.5	0.4	0.4	0.4	0.5
1 一般細菌	CFU/mL	100 以下	0	0	0	0	0	0	0	0	0	0	0	0
2 大腸菌	—	検出されないこと	不検出	不検出	不検出	不検出	不検出	不検出	不検出	不検出	不検出	不検出	不検出	不検出
3 カドミウム及びその化合物	mg/L	0.003 以下	—	—	—	—	—	—	—	<0.0003	—	—	—	—
4 水銀及びその化合物	mg/L	0.0005 以下	—	—	—	—	—	—	—	<0.00005	—	—	—	—
5 セレン及びその化合物	mg/L	0.01 以下	—	—	—	—	—	—	—	<0.001	—	—	—	—
6 鉛及びその化合物	mg/L	0.01 以下	—	—	—	—	—	—	—	<0.001	—	—	—	—
7 ヒ素及びその化合物	mg/L	0.01 以下	—	—	—	—	—	—	—	<0.001	—	—	—	—
8 六価クロム化合物	mg/L	0.05 以下	—	—	—	—	—	—	—	<0.005	—	—	—	—
9 亜硝酸態窒素	mg/L	0.04 以下	—	<0.004	—	—	<0.004	—	—	<0.004	—	—	<0.004	—
10 シアン化物イオン及び塩化シアン	mg/L	0.01 以下	—	<0.001	—	—	<0.001	—	—	<0.001	—	—	<0.001	—
11 硝酸態窒素及び亜硝酸態窒素	mg/L	10 以下	—	—	—	—	—	—	—	0.6	—	—	—	—
12 フッ素及びその化合物	mg/L	0.8 以下	—	—	—	—	—	—	—	0.11	—	—	—	—
13 ホウ素及びその化合物	mg/L	1.0 以下	—	—	—	—	—	—	—	<0.05	—	—	—	—
14 四塩化炭素	mg/L	0.002 以下	—	—	—	—	—	—	—	<0.0002	—	—	—	—
15 1,4-ジオキサン	mg/L	0.05 以下	—	—	—	—	—	—	—	<0.005	—	—	—	—
16 シス-1,2-ジクロロエチレン及びトランス-1,2-ジクロロエチレン	mg/L	0.04 以下	—	—	—	—	—	—	—	<0.001	—	—	—	—
17 ジクロロメタン	mg/L	0.02 以下	—	—	—	—	—	—	—	<0.001	—	—	—	—
18 テトラクロロエチレン	mg/L	0.01 以下	—	—	—	—	—	—	—	<0.001	—	—	—	—
19 トリクロロエチレン	mg/L	0.01 以下	—	—	—	—	—	—	—	<0.001	—	—	—	—
20 ベンゼン	mg/L	0.01 以下	—	—	—	—	—	—	—	<0.001	—	—	—	—
21 塩素酸	mg/L	0.6 以下	—	0.18	—	—	0.24	—	—	0.17	—	—	0.13	—
22 クロロ酢酸	mg/L	0.02 以下	—	<0.002	—	—	<0.002	—	—	<0.002	—	—	<0.002	—
23 クロロホルム	mg/L	0.06 以下	—	0.003	—	—	0.010	—	—	0.008	—	—	0.001	—
24 ジクロロ酢酸	mg/L	0.03 以下	—	<0.003	—	—	<0.003	—	—	<0.003	—	—	<0.003	—
25 ジブromokロロメタン	mg/L	0.1 以下	—	0.002	—	—	0.006	—	—	0.006	—	—	0.001	—
26 臭素酸	mg/L	0.01 以下	—	<0.001	—	—	<0.001	—	—	<0.001	—	—	<0.001	—
27 総トリハロメタン	mg/L	0.1 以下	—	0.008	—	—	0.026	—	—	0.024	—	—	<0.004	—
28 トリクロロ酢酸	mg/L	0.03 以下	—	<0.003	—	—	<0.003	—	—	<0.003	—	—	<0.003	—
29 ブロモジクロロメタン	mg/L	0.03 以下	—	0.002	—	—	0.007	—	—	0.008	—	—	0.001	—
30 ブロモホルム	mg/L	0.09 以下	—	0.001	—	—	0.003	—	—	0.002	—	—	<0.001	—
31 ホルムアルデヒド	mg/L	0.08 以下	—	<0.008	—	—	<0.008	—	—	<0.008	—	—	<0.008	—
32 亜鉛及びその化合物	mg/L	1.0 以下	—	—	—	—	—	—	—	<0.01	—	—	—	—
33 アルミニウム及びその化合物	mg/L	0.2 以下	—	0.03	—	—	0.05	—	—	0.02	—	—	0.04	—
34 鉄及びその化合物	mg/L	0.3 以下	<0.01	<0.01	<0.01	<0.01	0.02	0.01	<0.01	<0.01	<0.01	0.02	0.02	<0.01
35 銅及びその化合物	mg/L	1.0 以下	—	—	—	—	—	—	—	<0.01	—	—	—	—
36 ナトリウム及びその化合物	mg/L	200 以下	—	—	—	—	—	—	—	23	—	—	—	—
37 マンガン及びその化合物	mg/L	0.05 以下	<0.001	<0.001	<0.001	<0.001	0.001	<0.001	<0.001	<0.001	<0.001	<0.001	<0.001	0.001
38 塩化物イオン	mg/L	200 以下	30	34	37	39	39	34	29	31	29	31	31	32
39 カルシウム、マグネシウム等(硬度)	mg/L	300 以下	—	72	—	—	71	—	—	65	—	—	69	—
40 蒸発残留物	mg/L	500 以下	—	180	—	—	210	—	—	140	—	—	160	—
41 陰イオン界面活性剤	mg/L	0.2 以下	—	—	—	—	—	—	—	<0.02	—	—	—	—
42 ジェオスミン	mg/L	0.00001 以下	—	—	—	<0.000001	<0.000001	—	—	<0.000001	—	—	<0.000001	—
43 2-メチルイソボルネオール	mg/L	0.00001 以下	—	—	—	<0.000001	<0.000001	—	—	<0.000001	—	—	0.000001	—
44 非イオン界面活性剤	mg/L	0.02 以下	—	—	—	—	—	—	—	<0.005	—	—	—	—
45 フェノール類	mg/L	0.005 以下	—	—	—	—	—	—	—	<0.0005	—	—	—	—
46 有機物(TOC)	mg/L	3 以下	0.6	0.4	0.6	0.6	0.6	0.7	0.9	1.0	0.7	0.7	0.5	0.4
47 pH値	—	5.8以上~8.6以下	7.4	7.5	7.3	7.2	7.5	7.4	7.4	7.5	7.5	7.6	7.5	7.5
48 味	—	異常でないこと	無	無	無	無	無	無	無	無	無	無	無	無
49 臭気	—	異常でないこと	無	無	無	無	無	無	無	無	無	無	無	無
50 色度	度	5 以下	<1	<1	<1	<1	<1	<1	<1	<1	<1	<1	<1	<1
51 濁度	度	2 以下	<0.1	<0.1	<0.1	<0.1	<0.1	<0.1	<0.1	<0.1	<0.1	<0.1	<0.1	<0.1
52 残留塩素	mg/L	1 以下 *	0.4	0.4	0.5	0.5	0.5	0.4	0.5	0.5	0.4	0.4	0.4	0.5
判定			適合	適合	適合	適合	適合	適合	適合	適合	適合	適合	適合	適合

※ 上記記号 < は、未満を示す。 *は、管理目標値。

下館分区 川澄配水区 筑西市消防団第9分団

平成27年度

分析項目	単位	採水日 基準値	平成27年									平成28年		
			4月13日	5月11日	6月8日	7月13日	8月10日	9月14日	10月13日	11月9日	12月14日	1月12日	2月8日	3月7日
採水時刻	—	—	10:40	10:00	10:15	10:05	10:12	10:30	11:35	10:27	11:03	10:19	10:49	10:05
天候	—	—	曇	晴	晴	晴	晴	晴	晴	曇	曇	曇	晴	雨
気温	℃	—	10.0	19.1	24.5	30.0	31.0	22.7	22.0	19.1	10.8	3.8	3.3	17.5
水温	℃	—	13.6	19.2	22.5	23.5	29.0	24.0	22.1	19.0	14.5	11.9	9.3	11.5
遊離残留塩素	mg/L	—	0.5	0.4	0.5	0.5	0.4	0.4	0.4	0.4	0.4	0.4	0.4	0.4
1 一般細菌	CFU/mL	100 以下	0	0	0	0	0	0	0	0	0	0	0	0
2 大腸菌	—	検出されないこと	不検出	不検出	不検出	不検出	不検出	不検出	不検出	不検出	不検出	不検出	不検出	不検出
3 カドミウム及びその化合物	mg/L	0.003 以下	—	—	—	—	—	—	—	<0.0003	—	—	—	—
4 水銀及びその化合物	mg/L	0.0005 以下	—	—	—	—	—	—	—	<0.00005	—	—	—	—
5 セレン及びその化合物	mg/L	0.01 以下	—	—	—	—	—	—	—	<0.001	—	—	—	—
6 鉛及びその化合物	mg/L	0.01 以下	—	—	—	—	—	—	—	<0.001	—	—	—	—
7 ヒ素及びその化合物	mg/L	0.01 以下	—	—	—	—	—	—	—	<0.001	—	—	—	—
8 六価クロム化合物	mg/L	0.05 以下	—	—	—	—	—	—	—	<0.005	—	—	—	—
9 亜硝酸態窒素	mg/L	0.04 以下	—	<0.004	—	—	<0.004	—	—	<0.004	—	—	<0.004	—
10 シアン化物イオン及び塩化シアン	mg/L	0.01 以下	—	<0.001	—	—	<0.001	—	—	<0.001	—	—	<0.001	—
11 硝酸態窒素及び亜硝酸態窒素	mg/L	10 以下	—	—	—	—	—	—	—	0.6	—	—	—	—
12 フッ素及びその化合物	mg/L	0.8 以下	—	—	—	—	—	—	—	0.11	—	—	—	—
13 ホウ素及びその化合物	mg/L	1.0 以下	—	—	—	—	—	—	—	<0.05	—	—	—	—
14 四塩化炭素	mg/L	0.002 以下	—	—	—	—	—	—	—	<0.0002	—	—	—	—
15 1,4-ジオキサン	mg/L	0.05 以下	—	—	—	—	—	—	—	<0.005	—	—	—	—
16 シス-1,2-ジクロロエチレン及びトランス-1,2-ジクロロエチレン	mg/L	0.04 以下	—	—	—	—	—	—	—	<0.001	—	—	—	—
17 ジクロロメタン	mg/L	0.02 以下	—	—	—	—	—	—	—	<0.001	—	—	—	—
18 テトラクロロエチレン	mg/L	0.01 以下	—	—	—	—	—	—	—	<0.001	—	—	—	—
19 トリクロロエチレン	mg/L	0.01 以下	—	—	—	—	—	—	—	<0.001	—	—	—	—
20 ベンゼン	mg/L	0.01 以下	—	—	—	—	—	—	—	<0.001	—	—	—	—
21 塩素酸	mg/L	0.6 以下	—	0.19	—	—	0.15	—	—	0.17	—	—	0.13	—
22 クロロ酢酸	mg/L	0.02 以下	—	<0.002	—	—	<0.002	—	—	<0.002	—	—	<0.002	—
23 クロロホルム	mg/L	0.06 以下	—	0.003	—	—	0.009	—	—	0.008	—	—	0.001	—
24 ジクロロ酢酸	mg/L	0.03 以下	—	<0.003	—	—	<0.003	—	—	0.018	—	—	<0.003	—
25 ジブromokロロメタン	mg/L	0.1 以下	—	0.003	—	—	0.008	—	—	0.006	—	—	0.001	—
26 臭素酸	mg/L	0.01 以下	—	<0.001	—	—	<0.001	—	—	<0.001	—	—	<0.001	—
27 総トリハロメタン	mg/L	0.1 以下	—	0.010	—	—	0.030	—	—	0.024	—	—	<0.004	—
28 トリクロロ酢酸	mg/L	0.03 以下	—	<0.003	—	—	<0.003	—	—	0.016	—	—	<0.003	—
29 ブロモジクロロメタン	mg/L	0.03 以下	—	0.002	—	—	0.008	—	—	0.008	—	—	0.001	—
30 ブロモホルム	mg/L	0.09 以下	—	0.002	—	—	0.005	—	—	0.002	—	—	<0.001	—
31 ホルムアルデヒド	mg/L	0.08 以下	—	<0.008	—	—	<0.008	—	—	<0.008	—	—	<0.008	—
32 亜鉛及びその化合物	mg/L	1.0 以下	—	—	—	—	—	—	—	<0.01	—	—	—	—
33 アルミニウム及びその化合物	mg/L	0.2 以下	—	0.03	—	—	0.03	—	—	0.03	—	—	0.03	—
34 鉄及びその化合物	mg/L	0.3 以下	<0.01	<0.01	0.01	<0.01	<0.01	0.01	<0.01	<0.01	<0.01	<0.01	0.01	<0.01
35 銅及びその化合物	mg/L	1.0 以下	—	—	—	—	—	—	—	<0.01	—	—	—	—
36 ナトリウム及びその化合物	mg/L	200 以下	—	—	—	—	—	—	—	23	—	—	—	—
37 マンガン及びその化合物	mg/L	0.05 以下	<0.001	<0.001	<0.001	<0.001	<0.001	<0.001	<0.001	<0.001	<0.001	<0.001	<0.001	<0.001
38 塩化物イオン	mg/L	200 以下	30	34	37	37	38	35	29	30	29	31	31	33
39 カルシウム、マグネシウム等(硬度)	mg/L	300 以下	—	74	—	—	71	—	—	66	—	—	68	—
40 蒸発残留物	mg/L	500 以下	—	180	—	—	220	—	—	150	—	—	160	—
41 陰イオン界面活性剤	mg/L	0.2 以下	—	—	—	—	—	—	—	<0.02	—	—	—	—
42 ジェオスミン	mg/L	0.00001 以下	—	—	—	<0.000001	<0.000001	—	—	<0.000001	—	—	<0.000001	—
43 2-メチルイソボルネオール	mg/L	0.00001 以下	—	—	—	<0.000001	<0.000001	—	—	<0.000001	—	—	<0.000001	—
44 非イオン界面活性剤	mg/L	0.02 以下	—	—	—	—	—	—	—	<0.005	—	—	—	—
45 フェノール類	mg/L	0.005 以下	—	—	—	—	—	—	—	<0.0005	—	—	—	—
46 有機物(TOC)	mg/L	3 以下	0.6	0.4	0.6	0.6	0.6	0.7	0.9	1.0	0.7	0.7	0.5	0.4
47 pH値	—	5.8以上～8.6以下	7.4	7.5	7.3	7.2	7.4	7.5	7.4	7.5	7.6	7.6	7.5	7.5
48 味	—	異常でないこと	無	無	無	無	無	無	無	無	無	無	無	無
49 臭気	—	異常でないこと	無	無	無	無	無	無	無	無	無	無	無	無
50 色度	度	5 以下	<1	<1	<1	<1	<1	<1	<1	<1	<1	<1	<1	<1
51 濁度	度	2 以下	<0.1	<0.1	<0.1	<0.1	<0.1	<0.1	<0.1	<0.1	<0.1	<0.1	<0.1	<0.1
52 残留塩素	mg/L	1 以下 *	0.5	0.4	0.5	0.5	0.4	0.4	0.4	0.4	0.4	0.4	0.4	0.4
判定			適合	適合	適合	適合	適合	適合	適合	適合	適合	適合	適合	適合

※ 上記記号 < は、未満を示す。 *は、管理目標値。

下館分区 五所配水区 下館第一工業団地公園

平成27年度

分析項目	単位	採水日 基準値	平成27年									平成28年		
			4月13日	5月11日	6月8日	7月13日	8月10日	9月14日	10月13日	11月9日	12月14日	1月12日	2月8日	3月7日
採水時刻	—	—	13:43	10:42	10:51	10:42	10:57	11:05	12:09	11:56	11:35	10:53	11:42	10:35
天候	—	—	雨	晴	晴	晴	晴	晴	晴	曇	曇	曇	晴	雨
気温	℃	—	10.2	20.2	25.0	31.8	32.5	24.0	23.8	20.2	13.8	3.2	5.7	16.0
水温	℃	—	13.2	19.8	23.0	24.5	29.1	24.0	21.3	18.5	14.0	11.0	8.9	11.5
遊離残留塩素	mg/L	—	0.5	0.5	0.5	0.4	0.4	0.5	0.4	0.4	0.5	0.5	0.5	0.5
1 一般細菌	CFU/mL	100 以下	0	0	0	0	0	0	0	0	0	0	0	0
2 大腸菌	—	検出されないこと	不検出	不検出	不検出	不検出	不検出	不検出	不検出	不検出	不検出	不検出	不検出	不検出
3 カドミウム及びその化合物	mg/L	0.003 以下	—	—	—	—	—	—	—	<0.0003	—	—	—	—
4 水銀及びその化合物	mg/L	0.0005 以下	—	—	—	—	—	—	—	<0.00005	—	—	—	—
5 セレン及びその化合物	mg/L	0.01 以下	—	—	—	—	—	—	—	<0.001	—	—	—	—
6 鉛及びその化合物	mg/L	0.01 以下	—	—	—	—	—	—	—	<0.001	—	—	—	—
7 ヒ素及びその化合物	mg/L	0.01 以下	—	—	—	—	—	—	—	<0.001	—	—	—	—
8 六価クロム化合物	mg/L	0.05 以下	—	—	—	—	—	—	—	<0.005	—	—	—	—
9 亜硝酸態窒素	mg/L	0.04 以下	—	<0.004	—	—	<0.004	—	—	<0.004	—	—	<0.004	—
10 シアン化物イオン及び塩化シアン	mg/L	0.01 以下	—	<0.001	—	—	<0.001	—	—	<0.001	—	—	<0.001	—
11 硝酸態窒素及び亜硝酸態窒素	mg/L	10 以下	—	—	—	—	—	—	—	0.6	—	—	—	—
12 フッ素及びその化合物	mg/L	0.8 以下	—	—	—	—	—	—	—	0.11	—	—	—	—
13 ホウ素及びその化合物	mg/L	1.0 以下	—	—	—	—	—	—	—	<0.05	—	—	—	—
14 四塩化炭素	mg/L	0.002 以下	—	—	—	—	—	—	—	<0.0002	—	—	—	—
15 1,4-ジオキサソ	mg/L	0.05 以下	—	—	—	—	—	—	—	<0.005	—	—	—	—
16 シス-1,2-ジクロロエチレン及びトランス-1,2-ジクロロエチレン	mg/L	0.04 以下	—	—	—	—	—	—	—	<0.001	—	—	—	—
17 ジクロロメタン	mg/L	0.02 以下	—	—	—	—	—	—	—	<0.001	—	—	—	—
18 テトラクロロエチレン	mg/L	0.01 以下	—	—	—	—	—	—	—	<0.001	—	—	—	—
19 トリクロロエチレン	mg/L	0.01 以下	—	—	—	—	—	—	—	<0.001	—	—	—	—
20 ベンゼン	mg/L	0.01 以下	—	—	—	—	—	—	—	<0.001	—	—	—	—
21 塩素酸	mg/L	0.6 以下	—	0.22	—	—	0.30	—	—	0.19	—	—	0.16	—
22 クロロ酢酸	mg/L	0.02 以下	—	<0.002	—	—	<0.002	—	—	<0.002	—	—	<0.002	—
23 クロロホルム	mg/L	0.06 以下	—	0.003	—	—	0.009	—	—	0.007	—	—	0.001	—
24 ジクロロ酢酸	mg/L	0.03 以下	—	<0.003	—	—	<0.003	—	—	0.016	—	—	<0.003	—
25 ジブロモクロロメタン	mg/L	0.1 以下	—	0.004	—	—	0.011	—	—	0.009	—	—	0.002	—
26 臭素酸	mg/L	0.01 以下	—	<0.001	—	—	<0.001	—	—	<0.001	—	—	<0.001	—
27 総トリハロメタン	mg/L	0.1 以下	—	0.012	—	—	0.036	—	—	0.029	—	—	0.005	—
28 トリクロロ酢酸	mg/L	0.03 以下	—	<0.003	—	—	<0.003	—	—	0.011	—	—	<0.003	—
29 ブロモジクロロメタン	mg/L	0.03 以下	—	0.003	—	—	0.009	—	—	0.009	—	—	0.001	—
30 ブロモホルム	mg/L	0.09 以下	—	0.002	—	—	0.007	—	—	0.004	—	—	0.001	—
31 ホルムアルデヒド	mg/L	0.08 以下	—	<0.008	—	—	<0.008	—	—	<0.008	—	—	<0.008	—
32 亜鉛及びその化合物	mg/L	1.0 以下	—	—	—	—	—	—	—	<0.01	—	—	—	—
33 アルミニウム及びその化合物	mg/L	0.2 以下	—	0.03	—	—	0.03	—	—	0.03	—	—	0.04	—
34 鉄及びその化合物	mg/L	0.3 以下	<0.01	<0.01	0.03	0.02	<0.01	0.04	<0.01	<0.01	0.03	<0.01	0.02	0.04
35 銅及びその化合物	mg/L	1.0 以下	—	—	—	—	—	—	—	<0.01	—	—	—	—
36 ナトリウム及びその化合物	mg/L	200 以下	—	—	—	—	—	—	—	22	—	—	—	—
37 マンガン及びその化合物	mg/L	0.05 以下	<0.001	<0.001	<0.001	<0.001	<0.001	<0.001	<0.001	<0.001	<0.001	<0.001	0.002	0.001
38 塩化物イオン	mg/L	200 以下	30	34	37	37	40	35	29	32	29	31	31	33
39 カルシウム、マグネシウム等(硬度)	mg/L	300 以下	—	69	—	—	71	—	—	66	—	—	68	—
40 蒸発残留物	mg/L	500 以下	—	180	—	—	210	—	—	160	—	—	160	—
41 陰イオン界面活性剤	mg/L	0.2 以下	—	—	—	—	—	—	—	<0.02	—	—	—	—
42 ジェオスミン	mg/L	0.00001 以下	—	—	—	<0.000001	<0.000001	—	—	<0.000001	—	—	<0.000001	—
43 2-メチルイソボルネオール	mg/L	0.00001 以下	—	—	—	<0.000001	<0.000001	—	—	<0.000001	—	—	<0.000001	—
44 非イオン界面活性剤	mg/L	0.02 以下	—	—	—	—	—	—	—	<0.005	—	—	—	—
45 フェノール類	mg/L	0.005 以下	—	—	—	—	—	—	—	<0.0005	—	—	—	—
46 有機物(TOC)	mg/L	3 以下	0.6	0.6	0.6	0.7	0.7	0.7	1.0	0.9	0.7	0.7	0.5	0.5
47 pH値	—	5.8以上～8.6以下	7.6	7.7	7.6	7.5	7.6	7.8	7.7	7.7	7.7	7.8	7.6	7.7
48 味	—	異常でないこと	無	無	無	無	無	無	無	無	無	無	無	無
49 臭気	—	異常でないこと	無	無	無	無	無	無	無	無	無	無	無	無
50 色度	度	5 以下	<1	<1	<1	<1	<1	<1	<1	<1	<1	<1	<1	<1
51 濁度	度	2 以下	<0.1	<0.1	<0.1	<0.1	<0.1	<0.1	<0.1	<0.1	<0.1	<0.1	<0.1	<0.1
52 残留塩素	mg/L	1 以下 *	0.5	0.5	0.5	0.4	0.4	0.5	0.4	0.4	0.5	0.5	0.5	0.5
判 定			適合	適合	適合	適合	適合	適合	適合	適合	適合	適合	適合	適合

※ 上記記号 < は、未満を示す。 *は、管理目標値。

関城分区 関城配水区 関城老人福祉センター

平成27年度

分析項目	単位	採水日 基準値	平成27年										平成28年		
			4月13日	5月11日	6月8日	7月13日	8月10日	9月14日	10月13日	11月9日	12月14日	1月12日	2月8日	3月7日	
採水時刻	—	—	14:30	13:35	14:25	11:31	14:20	13:00	14:24	14:30	14:26	14:25	14:28	14:20	
天候	—	—	雨	晴	晴	晴	晴	晴	晴	曇	曇	曇	晴	雨	
気温	℃	—	10.0	22.7	24.2	32.5	33.2	26.0	22.1	19.2	14.2	4.6	8.0	16.7	
水温	℃	—	14.0	18.8	22.5	23.0	27.5	24.0	21.0	18.2	14.5	12.0	10.2	12.5	
遊離残留塩素	mg/L	—	0.5	0.4	0.5	0.5	0.5	0.4	0.5	0.5	0.5	0.5	0.4	0.5	
1 一般細菌	CFU/mL	100 以下	0	0	0	0	0	0	0	0	0	0	0	0	
2 大腸菌	—	検出されないこと	不検出	不検出	不検出	不検出	不検出	不検出	不検出	不検出	不検出	不検出	不検出	不検出	
3 カドミウム及びその化合物	mg/L	0.003 以下	—	—	—	—	—	—	—	<0.0003	—	—	—	—	
4 水銀及びその化合物	mg/L	0.0005 以下	—	—	—	—	—	—	—	<0.00005	—	—	—	—	
5 セレン及びその化合物	mg/L	0.01 以下	—	—	—	—	—	—	—	<0.001	—	—	—	—	
6 鉛及びその化合物	mg/L	0.01 以下	—	—	—	—	—	—	—	<0.001	—	—	—	—	
7 ヒ素及びその化合物	mg/L	0.01 以下	—	—	—	—	—	—	—	<0.001	—	—	—	—	
8 六価クロム化合物	mg/L	0.05 以下	—	—	—	—	—	—	—	<0.005	—	—	—	—	
9 亜硝酸態窒素	mg/L	0.04 以下	—	<0.004	—	—	<0.004	—	—	<0.004	—	—	<0.004	—	
10 シアン化物イオン及び塩化シアン	mg/L	0.01 以下	—	<0.001	—	—	<0.001	—	—	<0.001	—	—	<0.001	—	
11 硝酸態窒素及び亜硝酸態窒素	mg/L	10 以下	—	—	—	—	—	—	—	0.5	—	—	—	—	
12 フッ素及びその化合物	mg/L	0.8 以下	—	—	—	—	—	—	—	0.10	—	—	—	—	
13 ホウ素及びその化合物	mg/L	1.0 以下	—	—	—	—	—	—	—	<0.05	—	—	—	—	
14 四塩化炭素	mg/L	0.002 以下	—	—	—	—	—	—	—	<0.0002	—	—	—	—	
15 1,4-ジオキサン	mg/L	0.05 以下	—	—	—	—	—	—	—	<0.005	—	—	—	—	
16 シス-1,2-ジクロロエチレン及びトランス-1,2-ジクロロエチレン	mg/L	0.04 以下	—	—	—	—	—	—	—	<0.001	—	—	—	—	
17 ジクロロメタン	mg/L	0.02 以下	—	—	—	—	—	—	—	<0.001	—	—	—	—	
18 テトラクロロエチレン	mg/L	0.01 以下	—	—	—	—	—	—	—	<0.001	—	—	—	—	
19 トリクロロエチレン	mg/L	0.01 以下	—	—	—	—	—	—	—	<0.001	—	—	—	—	
20 ベンゼン	mg/L	0.01 以下	—	—	—	—	—	—	—	<0.001	—	—	—	—	
21 塩素酸	mg/L	0.6 以下	—	0.17	—	—	0.30	—	—	0.19	—	—	0.14	—	
22 クロロ酢酸	mg/L	0.02 以下	—	<0.002	—	—	<0.002	—	—	<0.002	—	—	<0.002	—	
23 クロロホルム	mg/L	0.06 以下	—	0.003	—	—	0.008	—	—	0.006	—	—	0.001	—	
24 ジクロロ酢酸	mg/L	0.03 以下	—	<0.003	—	—	<0.003	—	—	<0.003	—	—	<0.003	—	
25 ジプロモクロロメタン	mg/L	0.1 以下	—	0.002	—	—	0.004	—	—	0.004	—	—	<0.001	—	
26 臭素酸	mg/L	0.01 以下	—	<0.001	—	—	<0.001	—	—	<0.001	—	—	<0.001	—	
27 総トリハロメタン	mg/L	0.1 以下	—	0.007	—	—	0.018	—	—	0.017	—	—	<0.004	—	
28 トリクロロ酢酸	mg/L	0.03 以下	—	<0.003	—	—	<0.003	—	—	<0.003	—	—	<0.003	—	
29 プロモジクロロメタン	mg/L	0.03 以下	—	0.002	—	—	0.005	—	—	0.006	—	—	0.001	—	
30 プロモホルム	mg/L	0.09 以下	—	<0.001	—	—	0.001	—	—	0.001	—	—	<0.001	—	
31 ホルムアルデヒド	mg/L	0.08 以下	—	<0.008	—	—	<0.008	—	—	<0.008	—	—	<0.008	—	
32 亜鉛及びその化合物	mg/L	1.0 以下	—	—	—	—	—	—	—	<0.01	—	—	—	—	
33 アルミニウム及びその化合物	mg/L	0.2 以下	—	0.03	—	—	0.03	—	—	0.03	—	—	0.02	—	
34 鉄及びその化合物	mg/L	0.3 以下	<0.01	<0.01	<0.01	<0.01	<0.01	<0.01	<0.01	<0.01	<0.01	<0.01	<0.01	<0.01	
35 銅及びその化合物	mg/L	1.0 以下	—	—	—	—	—	—	—	<0.01	—	—	—	—	
36 ナトリウム及びその化合物	mg/L	200 以下	—	—	—	—	—	—	—	20	—	—	—	—	
37 マンガン及びその化合物	mg/L	0.05 以下	<0.001	<0.001	<0.001	<0.001	<0.001	<0.001	<0.001	<0.001	<0.001	<0.001	<0.001	<0.001	
38 塩化物イオン	mg/L	200 以下	28	30	34	34	34	30	27	28	26	28	29	28	
39 カルシウム、マグネシウム等(硬度)	mg/L	300 以下	—	64	—	—	66	—	—	61	—	—	65	—	
40 蒸発残留物	mg/L	500 以下	—	170	—	—	180	—	—	160	—	—	160	—	
41 陰イオン界面活性剤	mg/L	0.2 以下	—	—	—	—	—	—	—	<0.02	—	—	—	—	
42 ジェオスミン	mg/L	0.00001 以下	—	—	—	<0.000001	<0.000001	—	—	<0.000001	—	—	<0.000001	—	
43 2-メチルイソボルネオール	mg/L	0.00001 以下	—	—	—	<0.000001	<0.000001	—	—	<0.000001	—	—	<0.000001	—	
44 非イオン界面活性剤	mg/L	0.02 以下	—	—	—	—	—	—	—	<0.005	—	—	—	—	
45 フェノール類	mg/L	0.005 以下	—	—	—	—	—	—	—	<0.0005	—	—	—	—	
46 有機物(TOC)	mg/L	3 以下	0.5	0.5	0.5	0.5	0.6	0.6	0.8	0.8	0.5	0.6	0.4	0.3	
47 pH値	—	5.8以上~8.6以下	7.5	7.6	7.4	7.2	7.5	7.5	7.5	7.6	7.5	7.6	7.6	7.5	
48 味	—	異常でないこと	無	無	無	無	無	無	無	無	無	無	無	無	
49 臭気	—	異常でないこと	無	無	無	無	無	無	無	無	無	無	無	無	
50 色度	度	5 以下	<1	<1	<1	<1	<1	<1	<1	<1	<1	<1	<1	<1	
51 濁度	度	2 以下	<0.1	<0.1	<0.1	<0.1	<0.1	<0.1	<0.1	<0.1	<0.1	<0.1	<0.1	<0.1	
52 残留塩素	mg/L	1 以下 *	0.5	0.4	0.5	0.5	0.5	0.4	0.5	0.5	0.5	0.5	0.4	0.5	
判定			適合	適合	適合	適合	適合	適合	適合	適合	適合	適合	適合	適合	

※ 上記記号 < は、未満を示す。 *は、管理目標値。

明野分区 明野配水区 筑西市消防団第33分団

平成27年度

分析項目	単位	採水日 基準値	平成27年									平成28年		
			4月13日	5月11日	6月8日	7月13日	8月10日	9月14日	10月13日	11月9日	12月14日	1月12日	2月8日	3月7日
採水時刻	—	—	14:52	14:10	9:00	8:50	8:50	9:05	8:50	8:53	9:23	9:09	9:18	9:05
天候	—	—	雨	晴	晴	晴	晴	晴	晴	雨	曇	曇	晴	雨
気温	℃	—	9.8	23.2	25.0	29.5	30.5	26.0	16.5	17.0	10.0	2.9	1.8	15.3
水温	℃	—	14.9	19.4	21.8	23.2	26.5	23.0	21.2	18.5	16.5	13.2	11.2	13.0
遊離残留塩素	mg/L	—	0.6	0.5	0.5	0.6	0.5	0.5	0.5	0.4	0.6	0.5	0.5	0.5
1 一般細菌	CFU/mL	100 以下	0	0	0	0	0	0	0	0	0	0	0	0
2 大腸菌	—	検出されないこと	不検出	不検出	不検出	不検出	不検出	不検出	不検出	不検出	不検出	不検出	不検出	不検出
3 カドミウム及びその化合物	mg/L	0.003 以下	—	—	—	—	—	—	—	<0.0003	—	—	—	—
4 水銀及びその化合物	mg/L	0.0005 以下	—	—	—	—	—	—	—	<0.00005	—	—	—	—
5 セレン及びその化合物	mg/L	0.01 以下	—	—	—	—	—	—	—	<0.001	—	—	—	—
6 鉛及びその化合物	mg/L	0.01 以下	—	—	—	—	—	—	—	<0.001	—	—	—	—
7 ヒ素及びその化合物	mg/L	0.01 以下	—	—	—	—	—	—	—	<0.001	—	—	—	—
8 六価クロム化合物	mg/L	0.05 以下	—	—	—	—	—	—	—	<0.005	—	—	—	—
9 亜硝酸態窒素	mg/L	0.04 以下	—	<0.004	—	—	<0.004	—	—	<0.004	—	—	<0.004	—
10 シアン化物イオン及び塩化シアン	mg/L	0.01 以下	—	<0.001	—	—	<0.001	—	—	<0.001	—	—	<0.001	—
11 硝酸態窒素及び亜硝酸態窒素	mg/L	10 以下	—	—	—	—	—	—	—	0.3	—	—	—	—
12 フッ素及びその化合物	mg/L	0.8 以下	—	0.11	—	—	0.13	—	—	0.13	—	—	0.13	—
13 ホウ素及びその化合物	mg/L	1.0 以下	—	—	—	—	—	—	—	<0.05	—	—	—	—
14 四塩化炭素	mg/L	0.002 以下	—	—	—	—	—	—	—	<0.0002	—	—	—	—
15 1,4-ジオキサン	mg/L	0.05 以下	—	—	—	—	—	—	—	<0.005	—	—	—	—
16 シス-1,2-ジクロロエチレン及びトランス-1,2-ジクロロエチレン	mg/L	0.04 以下	—	—	—	—	—	—	—	<0.001	—	—	—	—
17 ジクロロメタン	mg/L	0.02 以下	—	—	—	—	—	—	—	<0.001	—	—	—	—
18 テトラクロロエチレン	mg/L	0.01 以下	—	—	—	—	—	—	—	<0.001	—	—	—	—
19 トリクロロエチレン	mg/L	0.01 以下	—	—	—	—	—	—	—	<0.001	—	—	—	—
20 ベンゼン	mg/L	0.01 以下	—	—	—	—	—	—	—	<0.001	—	—	—	—
21 塩素酸	mg/L	0.6 以下	—	0.25	—	—	0.20	—	—	0.24	—	—	0.24	—
22 クロロ酢酸	mg/L	0.02 以下	—	<0.002	—	—	<0.002	—	—	<0.002	—	—	<0.002	—
23 クロロホルム	mg/L	0.06 以下	—	0.006	—	—	0.011	—	—	0.008	—	—	0.005	—
24 ジクロロ酢酸	mg/L	0.03 以下	—	<0.003	—	—	<0.003	—	—	<0.003	—	—	<0.003	—
25 ジプロモクロロメタン	mg/L	0.1 以下	—	0.003	—	—	0.006	—	—	0.004	—	—	0.003	—
26 臭素酸	mg/L	0.01 以下	—	0.001	—	—	<0.001	—	—	0.001	—	—	0.002	—
27 総トリハロメタン	mg/L	0.1 以下	—	0.013	—	—	0.025	—	—	0.019	—	—	0.011	—
28 トリクロロ酢酸	mg/L	0.03 以下	—	0.004	—	—	0.004	—	—	0.004	—	—	<0.003	—
29 プロモジクロロメタン	mg/L	0.03 以下	—	0.004	—	—	0.007	—	—	0.006	—	—	0.003	—
30 プロモホルム	mg/L	0.09 以下	—	<0.001	—	—	0.001	—	—	0.001	—	—	<0.001	—
31 ホルムアルデヒド	mg/L	0.08 以下	—	<0.008	—	—	<0.008	—	—	<0.008	—	—	<0.008	—
32 亜鉛及びその化合物	mg/L	1.0 以下	—	—	—	—	—	—	—	<0.01	—	—	—	—
33 アルミニウム及びその化合物	mg/L	0.2 以下	—	0.05	—	—	0.06	—	—	0.05	—	—	0.06	—
34 鉄及びその化合物	mg/L	0.3 以下	<0.01	<0.01	<0.01	<0.01	<0.01	<0.01	0.01	<0.01	<0.01	<0.01	<0.01	<0.01
35 銅及びその化合物	mg/L	1.0 以下	—	—	—	—	—	—	—	<0.01	—	—	—	—
36 ナトリウム及びその化合物	mg/L	200 以下	—	—	—	—	—	—	—	19	—	—	—	—
37 マンガン及びその化合物	mg/L	0.05 以下	<0.001	<0.001	<0.001	<0.001	<0.001	<0.001	<0.001	<0.001	<0.001	<0.001	<0.001	<0.001
38 塩化物イオン	mg/L	200 以下	20	23	24	20	21	22	21	21	20	20	20	23
39 カルシウム、マグネシウム等(硬度)	mg/L	300 以下	—	62	—	—	59	—	—	58	—	—	59	—
40 蒸発残留物	mg/L	500 以下	—	160	—	—	170	—	—	160	—	—	160	—
41 陰イオン界面活性剤	mg/L	0.2 以下	—	—	—	—	—	—	—	<0.02	—	—	—	—
42 ジェオスミン	mg/L	0.00001 以下	—	—	—	<0.000001	<0.000001	—	—	<0.000001	—	—	<0.000001	—
43 2-メチルイソボルネオール	mg/L	0.00001 以下	—	—	—	<0.000001	<0.000001	—	—	<0.000001	—	—	<0.000001	—
44 非イオン界面活性剤	mg/L	0.02 以下	—	—	—	—	—	—	—	<0.005	—	—	—	—
45 フェノール類	mg/L	0.005 以下	—	—	—	—	—	—	—	<0.0005	—	—	—	—
46 有機物(TOC)	mg/L	3 以下	0.5	0.6	0.5	0.5	0.6	0.6	0.7	0.7	0.6	0.6	0.5	0.4
47 pH値	—	5.8以上~8.6以下	7.6	7.6	7.5	7.4	7.6	7.5	7.6	7.6	7.7	7.6	7.6	7.6
48 味	—	異常でないこと	無	無	無	無	無	無	無	無	無	無	無	無
49 臭気	—	異常でないこと	無	無	無	無	無	無	無	無	無	無	無	無
50 色度	度	5 以下	<1	<1	<1	<1	<1	<1	<1	<1	<1	<1	<1	<1
51 濁度	度	2 以下	<0.1	<0.1	<0.1	<0.1	<0.1	<0.1	<0.1	<0.1	<0.1	<0.1	<0.1	<0.1
52 残留塩素	mg/L	1 以下 *	0.6	0.5	0.5	0.6	0.5	0.5	0.5	0.4	0.6	0.5	0.5	0.5
判定			適合	適合	適合	適合	適合	適合	適合	適合	適合	適合	適合	適合

※ 上記記号 < は、未満を示す。 *は、管理目標値。

協和分区 協和配水区 筑西市消防団第38分団

平成27年度

分析項目	単位	採水日 基準値	平成27年									平成28年		
			4月13日	5月11日	6月8日	7月13日	8月10日	9月14日	10月13日	11月9日	12月14日	1月12日	2月8日	3月7日
採水時刻	—	—	10:45	9:09	9:25	9:15	9:15	9:30	9:20	9:16	10:55	9:37	9:48	9:27
天候	—	—	曇	晴	晴	晴	晴	晴	晴	雨	曇	曇	晴	雨
気温	℃	—	11.5	19.0	26.0	30.0	31.0	25.5	17.5	18.2	16.5	3.8	2.6	16.0
水温	℃	—	15.1	20.0	23.5	25.0	29.0	25.0	23.8	20.8	11.5	13.7	11.9	13.0
遊離残留塩素	mg/L	—	0.5	0.4	0.5	0.4	0.4	0.4	0.4	0.5	0.5	0.5	0.4	0.5
1 一般細菌	CFU/mL	100 以下	0	0	0	0	0	0	0	0	0	0	0	0
2 大腸菌	—	検出されないこと	不検出	不検出	不検出	不検出	不検出	不検出	不検出	不検出	不検出	不検出	不検出	不検出
3 カドミウム及びその化合物	mg/L	0.003 以下	—	—	—	—	—	—	—	<0.0003	—	—	—	—
4 水銀及びその化合物	mg/L	0.0005 以下	—	—	—	—	—	—	—	<0.00005	—	—	—	—
5 セレン及びその化合物	mg/L	0.01 以下	—	—	—	—	—	—	—	<0.001	—	—	—	—
6 鉛及びその化合物	mg/L	0.01 以下	—	—	—	—	—	—	—	<0.001	—	—	—	—
7 ヒ素及びその化合物	mg/L	0.01 以下	—	—	—	—	—	—	—	<0.001	—	—	—	—
8 六価クロム化合物	mg/L	0.05 以下	—	—	—	—	—	—	—	<0.005	—	—	—	—
9 亜硝酸態窒素	mg/L	0.04 以下	—	<0.004	—	—	<0.004	—	—	<0.004	—	—	<0.004	—
10 シアン化物イオン及び塩化シアン	mg/L	0.01 以下	—	<0.001	—	—	<0.001	—	—	<0.001	—	—	<0.001	—
11 硝酸態窒素及び亜硝酸態窒素	mg/L	10 以下	—	—	—	—	—	—	—	0.2	—	—	—	—
12 フッ素及びその化合物	mg/L	0.8 以下	—	0.27	—	—	0.27	—	—	0.28	—	—	0.26	—
13 ホウ素及びその化合物	mg/L	1.0 以下	—	—	—	—	—	—	—	<0.05	—	—	—	—
14 四塩化炭素	mg/L	0.002 以下	—	—	—	—	—	—	—	<0.0002	—	—	—	—
15 1,4-ジオキサソ	mg/L	0.05 以下	—	—	—	—	—	—	—	<0.005	—	—	—	—
16 シス-1,2-ジクロロエチレン及びトランス-1,2-ジクロロエチレン	mg/L	0.04 以下	—	—	—	—	—	—	—	<0.001	—	—	—	—
17 ジクロロメタン	mg/L	0.02 以下	—	—	—	—	—	—	—	<0.001	—	—	—	—
18 テトラクロロエチレン	mg/L	0.01 以下	—	—	—	—	—	—	—	<0.001	—	—	—	—
19 トリクロロエチレン	mg/L	0.01 以下	—	—	—	—	—	—	—	<0.001	—	—	—	—
20 ベンゼン	mg/L	0.01 以下	—	—	—	—	—	—	—	<0.001	—	—	—	—
21 塩素酸	mg/L	0.6 以下	—	0.22	—	—	0.22	—	—	0.20	—	—	0.19	—
22 クロロ酢酸	mg/L	0.02 以下	—	<0.002	—	—	<0.002	—	—	<0.002	—	—	<0.002	—
23 クロロホルム	mg/L	0.06 以下	—	0.007	—	—	0.011	—	—	0.008	—	—	0.006	—
24 ジクロロ酢酸	mg/L	0.03 以下	—	0.004	—	—	0.003	—	—	0.005	—	—	<0.003	—
25 ジブromokロロメタン	mg/L	0.1 以下	—	0.003	—	—	0.007	—	—	0.004	—	—	0.002	—
26 臭素酸	mg/L	0.01 以下	—	<0.001	—	—	<0.001	—	—	<0.001	—	—	<0.001	—
27 総トリハロメタン	mg/L	0.1 以下	—	0.014	—	—	0.029	—	—	0.018	—	—	0.011	—
28 トリクロロ酢酸	mg/L	0.03 以下	—	0.008	—	—	0.007	—	—	0.007	—	—	0.004	—
29 ブロモジクロロメタン	mg/L	0.03 以下	—	0.004	—	—	0.008	—	—	0.006	—	—	0.003	—
30 ブロモホルム	mg/L	0.09 以下	—	<0.001	—	—	0.003	—	—	<0.001	—	—	<0.001	—
31 ホルムアルデヒド	mg/L	0.08 以下	—	<0.008	—	—	<0.008	—	—	<0.008	—	—	<0.008	—
32 亜鉛及びその化合物	mg/L	1.0 以下	—	—	—	—	—	—	—	<0.01	—	—	—	—
33 アルミニウム及びその化合物	mg/L	0.2 以下	—	0.06	—	—	0.05	—	—	0.07	—	—	0.07	—
34 鉄及びその化合物	mg/L	0.3 以下	<0.01	<0.01	<0.01	<0.01	<0.01	<0.01	<0.01	<0.01	<0.01	<0.01	<0.01	0.01
35 銅及びその化合物	mg/L	1.0 以下	—	—	—	—	—	—	—	<0.01	—	—	—	—
36 ナトリウム及びその化合物	mg/L	200 以下	—	30	—	—	30	—	—	28	—	—	29	—
37 マンガン及びその化合物	mg/L	0.05 以下	0.002	0.001	0.001	0.001	<0.001	<0.001	<0.001	0.001	0.002	0.002	0.002	0.002
38 塩化物イオン	mg/L	200 以下	20	21	22	21	21	21	20	20	20	20	20	23
39 カルシウム、マグネシウム等(硬度)	mg/L	300 以下	—	—	—	—	—	—	—	38	—	—	—	—
40 蒸発残留物	mg/L	500 以下	—	180	—	—	190	—	—	170	—	—	170	—
41 陰イオン界面活性剤	mg/L	0.2 以下	—	—	—	—	—	—	—	<0.02	—	—	—	—
42 ジェオスミン	mg/L	0.00001 以下	—	—	—	<0.000001	<0.000001	—	—	<0.000001	—	—	<0.000001	—
43 2-メチルイソボルネオール	mg/L	0.00001 以下	—	—	—	<0.000001	<0.000001	—	—	<0.000001	—	—	<0.000001	—
44 非イオン界面活性剤	mg/L	0.02 以下	—	—	—	—	—	—	—	<0.005	—	—	—	—
45 フェノール類	mg/L	0.005 以下	—	—	—	—	—	—	—	<0.0005	—	—	—	—
46 有機物(TOC)	mg/L	3 以下	0.4	0.5	0.5	0.5	0.5	0.6	0.6	0.6	0.5	0.5	0.4	0.4
47 pH値	—	5.8以上~8.6以下	7.4	7.5	7.3	7.3	7.4	7.4	7.4	7.4	7.4	7.5	7.4	7.4
48 味	—	異常でないこと	無	無	無	無	無	無	無	無	無	無	無	無
49 臭気	—	異常でないこと	無	無	無	無	無	無	無	無	無	無	無	無
50 色度	度	5 以下	<1	<1	<1	<1	<1	<1	<1	<1	<1	<1	<1	<1
51 濁度	度	2 以下	<0.1	<0.1	<0.1	<0.1	<0.1	<0.1	<0.1	<0.1	<0.1	<0.1	<0.1	<0.1
52 残留塩素	mg/L	1 以下 *	0.5	0.4	0.5	0.4	0.4	0.4	0.4	0.5	0.5	0.5	0.4	0.5
判定			適合	適合	適合	適合	適合	適合	適合	適合	適合	適合	適合	適合

※ 上記記号 < は、未満を示す。 *は、管理目標値。

協和分区 小栗配水区 筑西市消防団第43分団

平成27年度

分析項目	単位	採水日 基準値	平成27年									平成28年		
			4月13日	5月11日	6月8日	7月13日	8月10日	9月14日	10月13日	11月9日	12月14日	1月12日	2月8日	3月7日
採水時刻	—	—	10:26	9:46	10:05	9:54	10:02	10:15	11:22	10:00	10:35	10:08	10:35	9:54
天候	—	—	雨	晴	晴	晴	晴	晴	晴	曇	曇	曇	晴	雨
気温	℃	—	10.0	18.5	24.5	29.3	30.9	23.7	22.2	18.5	10.5	3.8	3.0	17.5
水温	℃	—	13.5	18.5	22.5	23.8	29.0	24.3	23.8	19.8	15.2	12.2	10.6	12.5
遊離残留塩素	mg/L	—	0.6	0.5	0.6	0.5	0.5	0.5	0.5	0.5	0.5	0.5	0.4	0.5
1 一般細菌	CFU/mL	100 以下	0	0	0	0	0	0	0	0	0	0	0	0
2 大腸菌	—	検出されないこと	不検出	不検出	不検出	不検出	不検出	不検出	不検出	不検出	不検出	不検出	不検出	不検出
3 カドミウム及びその化合物	mg/L	0.003 以下	—	—	—	—	—	—	—	<0.0003	—	—	—	—
4 水銀及びその化合物	mg/L	0.0005 以下	—	—	—	—	—	—	—	<0.00005	—	—	—	—
5 セレン及びその化合物	mg/L	0.01 以下	—	—	—	—	—	—	—	<0.001	—	—	—	—
6 鉛及びその化合物	mg/L	0.01 以下	—	—	—	—	—	—	—	<0.001	—	—	—	—
7 ヒ素及びその化合物	mg/L	0.01 以下	—	—	—	—	—	—	—	0.001	—	—	—	—
8 六価クロム化合物	mg/L	0.05 以下	—	—	—	—	—	—	—	<0.005	—	—	—	—
9 亜硝酸態窒素	mg/L	0.04 以下	—	<0.004	—	—	<0.004	—	—	<0.004	—	—	<0.004	—
10 シアン化物イオン及び塩化シアン	mg/L	0.01 以下	—	<0.001	—	—	<0.001	—	—	<0.001	—	—	<0.001	—
11 硝酸態窒素及び亜硝酸態窒素	mg/L	10 以下	—	—	—	—	—	—	—	<0.1	—	—	—	—
12 フッ素及びその化合物	mg/L	0.8 以下	—	—	—	—	—	—	—	0.09	—	—	—	—
13 ホウ素及びその化合物	mg/L	1.0 以下	—	—	—	—	—	—	—	<0.05	—	—	—	—
14 四塩化炭素	mg/L	0.002 以下	—	—	—	—	—	—	—	<0.0002	—	—	—	—
15 1,4-ジオキサン	mg/L	0.05 以下	—	—	—	—	—	—	—	<0.005	—	—	—	—
16 シス-1,2-ジクロロエチレン及びトランス-1,2-ジクロロエチレン	mg/L	0.04 以下	—	—	—	—	—	—	—	<0.001	—	—	—	—
17 ジクロロメタン	mg/L	0.02 以下	—	—	—	—	—	—	—	<0.001	—	—	—	—
18 テトラクロロエチレン	mg/L	0.01 以下	—	—	—	—	—	—	—	<0.001	—	—	—	—
19 トリクロロエチレン	mg/L	0.01 以下	—	—	—	—	—	—	—	<0.001	—	—	—	—
20 ベンゼン	mg/L	0.01 以下	—	—	—	—	—	—	—	<0.001	—	—	—	—
21 塩素酸	mg/L	0.6 以下	—	0.16	—	—	0.17	—	—	0.14	—	—	0.13	—
22 クロロ酢酸	mg/L	0.02 以下	—	<0.002	—	—	<0.002	—	—	<0.002	—	—	<0.002	—
23 クロロホルム	mg/L	0.06 以下	—	<0.001	—	—	<0.001	—	—	<0.001	—	—	<0.001	—
24 ジクロロ酢酸	mg/L	0.03 以下	—	<0.003	—	—	<0.003	—	—	<0.003	—	—	<0.003	—
25 ジブromokロロメタン	mg/L	0.1 以下	—	0.002	—	—	0.002	—	—	0.002	—	—	0.001	—
26 臭素酸	mg/L	0.01 以下	—	<0.001	—	—	<0.001	—	—	<0.001	—	—	<0.001	—
27 総トリハロメタン	mg/L	0.1 以下	—	<0.004	—	—	<0.004	—	—	<0.004	—	—	<0.004	—
28 トリクロロ酢酸	mg/L	0.03 以下	—	<0.003	—	—	<0.003	—	—	<0.003	—	—	<0.003	—
29 プロモジクロロメタン	mg/L	0.03 以下	—	<0.001	—	—	<0.001	—	—	<0.001	—	—	<0.001	—
30 プロモホルム	mg/L	0.09 以下	—	<0.001	—	—	0.001	—	—	0.001	—	—	<0.001	—
31 ホルムアルデヒド	mg/L	0.08 以下	—	<0.008	—	—	<0.008	—	—	<0.008	—	—	<0.008	—
32 亜鉛及びその化合物	mg/L	1.0 以下	—	—	—	—	—	—	—	<0.01	—	—	—	—
33 アルミニウム及びその化合物	mg/L	0.2 以下	—	0.05	—	—	0.06	—	—	0.05	—	—	0.06	—
34 鉄及びその化合物	mg/L	0.3 以下	0.02	<0.01	0.01	0.01	0.01	<0.01	0.01	0.01	0.01	0.01	0.02	0.02
35 銅及びその化合物	mg/L	1.0 以下	—	—	—	—	—	—	—	<0.01	—	—	—	—
36 ナトリウム及びその化合物	mg/L	200 以下	—	—	—	—	—	—	—	14	—	—	—	—
37 マンガン及びその化合物	mg/L	0.05 以下	0.002	<0.001	0.001	0.001	<0.001	<0.001	0.001	<0.001	<0.001	0.001	0.002	0.002
38 塩化物イオン	mg/L	200 以下	12	11	12	11	11	12	12	12	11	11	11	11
39 カルシウム、マグネシウム等(硬度)	mg/L	300 以下	—	67	—	—	70	—	—	71	—	—	67	—
40 蒸発残留物	mg/L	500 以下	—	160	—	—	180	—	—	170	—	—	170	—
41 陰イオン界面活性剤	mg/L	0.2 以下	—	—	—	—	—	—	—	<0.02	—	—	—	—
42 ジェオスミン	mg/L	0.00001 以下	—	—	—	<0.000001	<0.000001	—	—	<0.000001	—	—	<0.000001	—
43 2-メチルイソボルネオール	mg/L	0.00001 以下	—	—	—	<0.000001	<0.000001	—	—	<0.000001	—	—	<0.000001	—
44 非イオン界面活性剤	mg/L	0.02 以下	—	—	—	—	—	—	—	<0.005	—	—	—	—
45 フェノール類	mg/L	0.005 以下	—	—	—	—	—	—	—	<0.0005	—	—	—	—
46 有機物(TOC)	mg/L	3 以下	<0.3	<0.3	<0.3	<0.3	<0.3	<0.3	<0.3	<0.3	<0.3	<0.3	<0.3	<0.3
47 pH値	—	5.8以上~8.6以下	7.5	7.6	7.5	7.5	7.6	7.6	7.6	7.7	7.6	7.6	7.7	7.6
48 味	—	異常でないこと	無	無	無	無	無	無	無	無	無	無	無	無
49 臭気	—	異常でないこと	無	無	無	無	無	無	無	無	無	無	無	無
50 色度	度	5 以下	<1	<1	<1	<1	<1	<1	<1	<1	<1	<1	<1	<1
51 濁度	度	2 以下	<0.1	<0.1	<0.1	<0.1	<0.1	<0.1	<0.1	<0.1	<0.1	<0.1	<0.1	<0.1
52 残留塩素	mg/L	1 以下 *	0.6	0.5	0.6	0.5	0.5	0.5	0.5	0.5	0.5	0.5	0.4	0.5
判定			適合	適合	適合	適合	適合	適合	適合	適合	適合	適合	適合	適合

※ 上記記号 < は、未満を示す。 *は、管理目標値。

協和分区 蓬田配水区 蓬田天満宮

平成27年度

分析項目	単位	採水日 基準値	平成27年										平成28年		
			4月13日	5月11日	6月8日	7月13日	8月10日	9月14日	10月13日	11月9日	12月14日	1月12日	2月8日	3月7日	
採水時刻	—	—	10:10	9:32	9:50	9:38	9:40	10:00	10:16	9:45	10:18	9:55	10:16	9:44	
天候	—	—	曇	晴	晴	晴	晴	晴	晴	雨	曇	曇	晴	雨	
気温	℃	—	10.0	20.0	23.2	27.2	31.5	23.0	18.9	18.3	10.0	3.0	3.0	16.2	
水温	℃	—	12.8	15.8	18.5	20.0	22.5	21.0	19.5	17.8	14.2	12.2	10.0	11.5	
遊離残留塩素	mg/L	—	0.6	0.4	0.4	0.4	0.4	0.3	0.4	0.4	0.4	0.4	0.4	0.4	
1 一般細菌	CFU/mL	100 以下	0	0	0	0	0	0	0	0	0	0	0	0	
2 大腸菌	—	検出されないこと	不検出	不検出	不検出	不検出	不検出	不検出	不検出	不検出	不検出	不検出	不検出	不検出	
3 カドミウム及びその化合物	mg/L	0.003 以下	—	—	—	—	—	—	—	<0.0003	—	—	—	—	
4 水銀及びその化合物	mg/L	0.0005 以下	—	—	—	—	—	—	—	<0.00005	—	—	—	—	
5 セレン及びその化合物	mg/L	0.01 以下	—	—	—	—	—	—	—	<0.001	—	—	—	—	
6 鉛及びその化合物	mg/L	0.01 以下	—	—	—	—	—	—	—	<0.001	—	—	—	—	
7 ヒ素及びその化合物	mg/L	0.01 以下	—	—	—	—	—	—	—	<0.001	—	—	—	—	
8 六価クロム化合物	mg/L	0.05 以下	—	—	—	—	—	—	—	<0.005	—	—	—	—	
9 亜硝酸態窒素	mg/L	0.04 以下	—	<0.004	—	—	<0.004	—	—	<0.004	—	—	<0.004	—	
10 シアン化物イオン及び塩化シアン	mg/L	0.01 以下	—	<0.001	—	—	<0.001	—	—	<0.001	—	—	<0.001	—	
11 硝酸態窒素及び亜硝酸態窒素	mg/L	10 以下	2.8	2.7	2.6	2.5	2.6	2.9	3.4	3.3	3.0	2.8	2.6	2.7	
12 フッ素及びその化合物	mg/L	0.8 以下	—	—	—	—	—	—	—	<0.08	—	—	—	—	
13 ホウ素及びその化合物	mg/L	1.0 以下	—	—	—	—	—	—	—	<0.05	—	—	—	—	
14 四塩化炭素	mg/L	0.002 以下	—	—	—	—	—	—	—	<0.0002	—	—	—	—	
15 1,4-ジオキサソ	mg/L	0.05 以下	—	—	—	—	—	—	—	<0.005	—	—	—	—	
16 シス-1,2-ジクロロエチレン及びトランス-1,2-ジクロロエチレン	mg/L	0.04 以下	—	—	—	—	—	—	—	<0.001	—	—	—	—	
17 ジクロロメタン	mg/L	0.02 以下	—	—	—	—	—	—	—	<0.001	—	—	—	—	
18 テトラクロロエチレン	mg/L	0.01 以下	—	—	—	—	—	—	—	<0.001	—	—	—	—	
19 トリクロロエチレン	mg/L	0.01 以下	—	—	—	—	—	—	—	<0.001	—	—	—	—	
20 ベンゼン	mg/L	0.01 以下	—	—	—	—	—	—	—	<0.001	—	—	—	—	
21 塩素酸	mg/L	0.6 以下	—	0.14	—	—	0.14	—	—	0.14	—	—	0.15	—	
22 クロロ酢酸	mg/L	0.02 以下	—	<0.002	—	—	<0.002	—	—	<0.002	—	—	<0.002	—	
23 クロロホルム	mg/L	0.06 以下	—	<0.001	—	—	<0.001	—	—	<0.001	—	—	<0.001	—	
24 ジクロロ酢酸	mg/L	0.03 以下	—	<0.003	—	—	<0.003	—	—	<0.003	—	—	<0.003	—	
25 ジプロモクロロメタン	mg/L	0.1 以下	—	0.003	—	—	0.004	—	—	0.003	—	—	0.002	—	
26 臭素酸	mg/L	0.01 以下	—	<0.001	—	—	<0.001	—	—	<0.001	—	—	<0.001	—	
27 総トリハロメタン	mg/L	0.1 以下	—	0.006	—	—	0.010	—	—	0.007	—	—	0.005	—	
28 トリクロロ酢酸	mg/L	0.03 以下	—	<0.003	—	—	<0.003	—	—	<0.003	—	—	<0.003	—	
29 プロモジクロロメタン	mg/L	0.03 以下	—	<0.001	—	—	<0.001	—	—	<0.001	—	—	<0.001	—	
30 プロモホルム	mg/L	0.09 以下	—	0.003	—	—	0.006	—	—	0.004	—	—	0.003	—	
31 ホルムアルデヒド	mg/L	0.08 以下	—	<0.008	—	—	<0.008	—	—	<0.008	—	—	<0.008	—	
32 亜鉛及びその化合物	mg/L	1.0 以下	—	—	—	—	—	—	—	<0.01	—	—	—	—	
33 アルミニウム及びその化合物	mg/L	0.2 以下	—	—	—	—	—	—	—	<0.01	—	—	—	—	
34 鉄及びその化合物	mg/L	0.3 以下	0.01	0.01	<0.01	<0.01	<0.01	<0.01	0.01	0.01	<0.01	0.01	0.01	0.01	
35 銅及びその化合物	mg/L	1.0 以下	—	—	—	—	—	—	—	<0.01	—	—	—	—	
36 ナトリウム及びその化合物	mg/L	200 以下	—	—	—	—	—	—	—	11	—	—	—	—	
37 マンガン及びその化合物	mg/L	0.05 以下	<0.001	<0.001	<0.001	<0.001	<0.001	<0.001	<0.001	<0.001	<0.001	<0.001	<0.001	<0.001	
38 塩化物イオン	mg/L	200 以下	20	20	19	20	19	18	19	19	19	20	19	20	
39 カルシウム、マグネシウム等(硬度)	mg/L	300 以下	—	110	—	—	—	100	—	97	—	—	100	—	
40 蒸発残留物	mg/L	500 以下	—	250	—	—	—	260	—	230	—	—	230	—	
41 陰イオン界面活性剤	mg/L	0.2 以下	—	—	—	—	—	—	—	<0.02	—	—	—	—	
42 ジェオスミン	mg/L	0.00001 以下	—	—	—	<0.000001	<0.000001	—	—	<0.000001	—	—	<0.000001	—	
43 2-メチルイソボルネオール	mg/L	0.00001 以下	—	—	—	<0.000001	<0.000001	—	—	<0.000001	—	—	<0.000001	—	
44 非イオン界面活性剤	mg/L	0.02 以下	—	—	—	—	—	—	—	<0.005	—	—	—	—	
45 フェノール類	mg/L	0.005 以下	—	—	—	—	—	—	—	<0.0005	—	—	—	—	
46 有機物(TOC)	mg/L	3 以下	<0.3	<0.3	<0.3	<0.3	<0.3	0.3	<0.3	0.4	<0.3	0.3	<0.3	<0.3	
47 pH値	—	5.8以上~8.6以下	7.1	7.1	7.0	7.0	7.1	7.0	7.1	7.2	7.2	7.2	7.2	7.2	
48 味	—	異常でないこと	無	無	無	無	無	無	無	無	無	無	無	無	
49 臭気	—	異常でないこと	無	無	無	無	無	無	無	無	無	無	無	無	
50 色度	度	5 以下	<1	<1	<1	<1	<1	<1	<1	<1	<1	<1	<1	<1	
51 濁度	度	2 以下	<0.1	<0.1	<0.1	<0.1	<0.1	<0.1	<0.1	<0.1	<0.1	<0.1	<0.1	<0.1	
52 残留塩素	mg/L	1 以下 *	0.6	0.4	0.4	0.4	0.4	0.3	0.4	0.4	0.4	0.4	0.4	0.4	
判定			適合	適合	適合	適合	適合	適合	適合	適合	適合	適合	適合	適合	

※ 上記記号 < は、未満を示す。 *は、管理目標値。

水質検査項目の説明

水質基準項目	説明（性状、汚染原因等）
一般細菌	清浄な水には少なく、汚濁された水ほど多い傾向にあるので、水の汚染状況や飲料水の安全性を判定する上で有効な指標の一つとなります。下水、し尿、雑排水等の生活系排水や畜産業、水産業及び食品、化学、パルプ、皮革工業等の排水が汚染原因となる可能性があります。
大腸菌	大腸菌の多くは人や動物の腸の中に生息しています。しかしながら、自然界では生存期間が短いため下水、下水処理水及び人、農業や野生動物や鳥等のいずれかから、直前に糞便汚染を受けた自然水や土壌中に存在します。
カドミウム及びその化合物	自然界に存在することが多い物質です。また、動植物体にも存在するといわれています。カドミウム含有製品製造工場、亜鉛採鉱・精錬所等の排水が汚染源となる可能性があります。
水銀及びその化合物	自然界に少量存在します。水銀製剤の製造工場、水銀使用の工場、病院、水銀鉱山等が汚染源となる可能性があります。
セレン及びその化合物	自然界に少量存在します。鉱山、金属精錬所、セレン製品製造所等が汚染源となる可能性があります。
鉛及びその化合物	自然界に少量存在します。蓄電池、合金、顔料、塗料、陶磁器、ガラス、農薬、活字、鉛管等に使用されています。工場、鉛採鉱、精錬所等からの排水が汚染源となる可能性があります。
ヒ素及びその化合物	自然界に少量存在します。環境中のヒ素は火山性温泉や鉱山廃水、精錬廃水に由来して多量に含まれることがあります。半導体の材料、顔料、農薬、殺鼠剤、皮革の防虫剤、医薬品などの原料として使用されています。
六価クロム及びその化合物	三価クロムは動物、植物の必須元素であり、自然界に存在するものはほぼ三価のクロムに限られます。六価クロムは人為的起源となり、クロム、ステンレス等のほか、クロムめっき、電池、革なめし、木材の防虫剤などに使用されています。三価クロムに比較して六価クロムは高い毒性を示します。
シアン化物イオン及び塩化シアン	シアンは自然水中にはほとんど存在しません。めっき工業、金銀の精錬・焼き入れ、青色顔料、写真工業、メタアクリル樹脂製造、船舶倉庫等の殺鼠剤、柑橘類の害虫駆除等に使用されます。
硝酸態窒素及び亜硝酸態窒素	硝酸態窒素はあらゆる場所の土壌、水、野菜を含む植物中に広く存在しています。亜硝酸態窒素は硝酸態窒素より一般に非常に低濃度で存在しています。窒素肥料、腐敗した動植物、家庭排水等が汚染源となる可能性があります。

水質基準項目	説明（性状、汚染原因等）
フッ素及びその化合物	フッ素は地殻中に広く存在し、食品中にも微量に存在します。半導体の材料、農薬、皮革や木材の防食剤等広く使用されています。
ホウ素及びその化合物	自然水中に含まれることはまれですが、火山地帯の地下水、温泉に含まれます。金属表面処理剤、ガラス、エナメル工業等で使用され、工場排水が汚染原因となる可能性があります。
四塩化炭素	フロンガスの原料、金属洗浄用の溶剤等に使用され、これら工場からの排水が汚染原因となる可能性があります。
1,4-ジオキサン	オイル、ワックス、染料の溶剤等に使用されます。これらからの環境中への汚染の可能性があります。
シス-1,2-ジクロロエチレン及びトランス-1,2-ジクロロエチレン	地下水中でトリクロロエチレン、テトラクロロエチレンから還元状態で生成し、さらに生分解により塩化ビニルになることもあります。樹脂の原料、染料抽出剤、溶剤に使用されています。
ジクロロメタン	環境中に放出されたジクロロメタンは光により数日で分解されます。しかし、地下水中では生分解性が低いため数ヶ月から数年残留すると考えられています。油脂等の抽出剤、塗料剥離剤、殺虫剤等に使用されています。
テトラクロロエチレン	嫌気状態で徐々に分解されてトリクロロエチレン、ジクロロエチレンを生成し、さらに塩化ビニルになることもあります。表流水中では3時間から7日程度で消失しますが、地下水中では数ヶ月から数年にわたって残留するといわれています。ドライクリーニング洗浄剤、金属洗浄用溶剤等として使用されています。
トリクロロエチレン	嫌気状態でジクロロエチレン、塩化ビニルにゆっくり分解します。表流水中では数分から数時間で大気中に揮発し分解します。地下水中では長期間残留します。ドライクリーニング、金属洗浄用溶剤に使用されています。
ベンゼン	水中では数日から1週間で半減します。表流水中では大気中に揮発して消失すると考えられています。最も大きな発生源はガソリンの燃焼であり、その他合成ゴム、合成皮革、有機顔料等に使用されています。
塩素酸	浄水過程で消毒剤として使用される次亜塩素酸ナトリウムの分解生成物です。

水質基準項目	説明（性状、汚染原因等）
クロロ酢酸	浄水過程で水中の有機物質と消毒剤の塩素が反応して生成される消毒副生成物です。水中の有機物質量や消毒の為の塩素注入量に密接に関係し、気温が高い時期に増加する傾向があります。除草剤、医薬品等に使用されています。
クロロホルム	浄水過程で水中の有機物質と消毒剤の塩素が反応して生成される消毒副生成物です。水中の有機物質量や消毒の為の塩素注入量に密接に関係し、気温が高い時期に増加する傾向があります。消毒剤、溶剤、又以前には麻酔薬としても利用されていました。
ジクロロ酢酸	浄水過程で水中の有機物質と消毒剤の塩素が反応して生成される消毒副生成物です。水中の有機物質量や消毒の為の塩素注入量に密接に関係し、気温が高い時期に増加する傾向があります。
ジブロモクロロメタン	浄水過程で水中の有機物質と消毒剤の塩素が反応して生成される消毒副生成物です。水中の有機物質量や消毒の為の塩素注入量に密接に関係し、気温が高い時期に増加する傾向があります。
臭素酸	浄水過程において水中の臭素イオンがオゾン処理時に酸化されて生成します。過去には食品添加物として使用されていましたが現在ではほとんど使用されていません。分析用試薬、毛髪用薬品に使用されています。
総トリハロメタン	総トリハロメタンはクロロホルム、ジブロモクロロメタン、ブロモジクロロメタン、及びブロモホルムの濃度の総和です。浄水過程で水中の有機物質と消毒剤の塩素が反応して生成される消毒副生成物です。水中の有機物質量や消毒の為の塩素注入量に密接に関係し、気温が高い時期に増加する傾向があります。
トリクロロ酢酸	浄水過程で水中の有機物質と消毒剤の塩素が反応して生成される消毒副生成物です。水中の有機物質量や消毒の為の塩素注入量に密接に関係し、気温が高い時期に増加する傾向があります。除草剤、土壌殺菌剤、防腐剤等に使用されています。
ブロモジクロロメタン	浄水過程で水中の有機物質と消毒剤の塩素が反応して生成される消毒副生成物です。水中の有機物質量や消毒の為の塩素注入量に密接に関係し、気温が高い時期に増加する傾向があります。
ブロモホルム	浄水過程で水中の有機物質と消毒剤の塩素が反応して生成される消毒副生成物です。水中の有機物質量や消毒の為の塩素注入量に密接に関係し、気温が高い時期に増加する傾向があります。吸入麻酔剤として使用されています。
ホルムアルデヒド	浄水過程で水中の有機物質と消毒剤の塩素・オゾン等が反応して生成される消毒副生成物もあります。合成樹脂の原料、農薬、住居や船舶の消毒剤として使用されています。

水質基準項目	説明（性状、汚染原因等）
亜鉛及びその化合物	自然界に存在しますが自然水中の濃度は微量です。また人間にとっては必須な元素となります。トタン板の製造、真鍮の合金材料、乾電池等に使用され、亜鉛鉱山、めっき工場等からの排水が汚染源となる可能性があります。
アルミニウム及びその化合物	自然界に広く多量に分布し、土壌中に含有される金属元素としては最も多いものです。自然水中にも少量含まれます。家庭用品、電気用品、航空機、車輛、建築資材等に使用されています。鉱山排水、工場排水、温泉等が汚染源となる可能性があります。
鉄及びその化合物	自然界はもとより、自然水中にも多量に含まれます。建築資材、水道管等に使用されています。鉱山排水、工場排水が汚染源となる可能性があります。
銅及びその化合物	銅線、青銅、黄銅等の伸銅品、厨房器具、銅管、農薬等に使用されています。銅鉱山、銅精錬工場、銅線工場、めっき工場等の排水や農薬散布等が汚染源となる可能性があります。
ナトリウム及びその化合物	自然水中に広く存在する元素です。医薬、染料、食品、ガラス等に使用されています。海水、工場排水等が汚染源となる可能性があります。高濃度になると味に影響するといわれています。
マンガン及びその化合物	自然界はもとより、自然水中にも含まれます。特殊鋼の脱酸及び添加物、ガラスの着色、染色、乾電池等に使用されています。鉱山排水、工場排水等が汚染源となる可能性があります。高濃度になると味に影響するといわれています。
塩化物イオン	自然界はもとより、自然水中にも含まれます。特に海岸地帯では海水の浸透によるところが大きいといわれています。尿や汗から塩化物として排泄されています。下水、家庭排水、工場排水等が汚染源となる可能性があります。
カルシウム、マグネシウム等（硬度）	自然界はもとより、自然水中にも含まれます。海水、工場排水、下水等が汚染源となる可能性があります。濃度が高くなると石鹸の泡立ちが悪くなり、洗浄力が低下します。また、おいしい水の条件としてカルシウムの硬度分が10～100mg/L程度が多くの人に好まれています。
蒸発残留物	水（検体）を蒸発させて残った物の総量をいいます。自然に由来するもの（カルシウム、マグネシウム、ナトリウム、カリウム、ケイ酸、塩化物等）のほかに下水、工場排水等が原因となる可能性があります。
陰イオン界面活性剤	洗濯用、台所洗剤、化粧品、医薬品、製紙等に使用されています。合成洗剤の有効成分で、工場排水、家庭排水等が汚染源となる可能性があります。

水質基準項目	説明（性状、汚染原因等）
ジェオスミン	湖沼等、停滞水域で富栄養化現象に伴い発生する異臭味（カビ臭）の原因物質です。藻類と放射菌が産出します。いわゆるカビ臭を呈します。
２－メチルイソボルネオール	湖沼等、停滞水域で富栄養化現象に伴い発生する異臭味（カビ臭）の原因物質です。藻類と放射菌が産出します。墨汁のようなにおいを呈します。
非イオン界面活性剤	洗濯用、台所洗剤、化粧品、医薬品、製紙等に使用されています。合成洗剤の有効成分で、工場排水、家庭排水等が汚染源となる可能性があります。
フェノール類	自然水中には存在しません。消毒剤、防腐剤、合成樹脂、爆薬、染料等に使用されています。工場排水、アスファルト舗装道路洗浄水、防錆、防腐剤等が汚染源となる可能性があります。
有機物等（全有機炭素（TOC）の量）	有機物の主要成分である炭素の全量をいいます。工場排水、家庭排水等に由来する有機性汚濁の指標となります。
pH値	水（検体）が酸性かアルカリ性かを表す指標となります。7が中性で7より小さいと酸性、大きいとアルカリ性となります。地下水では土壌中の生物により生じた二酸化炭素により酸性側のことが多いといわれています。酸性又はアルカリ性廃液を排出する業種が汚染源となる可能性があります。
味	味は海水、排水、下水や細菌、微生物等様々な要因により変化します。また臭気と密接な関係があり、臭気があれば、不快な味と感じます。商品（水）の価値を大きく左右する項目です。
臭気	臭気は水源の状態、細菌や微生物、排水等様々な要因に影響されます。また異常な臭気は商品（水）の価値を低下させ、水に対する信頼性を失わせる原因となります。人間が嗅ぎ分けられる臭いは約4,000種類ともいわれています。
色度	黄褐色類似の色は下水、工場排水の混入、鉄、マンガン等の酸化によって生じます。パルプ、紙、染料、織物工業からの色度の高い排水は着色水の原因となる可能性があります。
濁度	水の濁りの度合いをいいます。浮遊物質の混入、溶存物質の化学変化、降水による泥水の流入等様々な要因が考えられます。水の清濁、汚染状態、水処理効果の判定等、重要な項目です。